



ที่ ศธ ๐๕๒๒.๐๘(๐๑)/ว ๒๕๐๕

สำนักการศึกษาต่อเนื่อง  
มหาวิทยาลัยสุโขทัยธรรมมาธิราช  
ตำบลบางพูด อำเภอปากเกร็ด  
จังหวัดนนทบุรี ๑๑๑๒๐

๕ ตุลาคม ๒๕๕๙

เรื่อง ขอเชิญส่งบุคลากรในสังกัดเข้ารับการฝึกอบรมและโปรตอนูเคราะห์เผยแพร่ข่าวการฝึกอบรม

เรียน อธิการบดีมหาวิทยาลัยสวนดุสิต

สิ่งที่ส่งมาด้วย ๑. โปรแกรมฝึกอบรมประจำปี ๒๕๕๙

๒. แผ่นปลิวหลักสูตรฝึกอบรม

เลขที่เอกสารชุด	5609
วันที่	16 11-059
เวลา	12.59 น.

สำนักการศึกษาต่อเนื่อง มหาวิทยาลัยสุโขทัยธรรมมาธิราช มีพันธกิจ ๔ ประการ ประกอบด้วยฝึกอบรมสู่มืออาชีพ พัฒนาทุนมนุษย์สู่การเรียนรู้ตลอดชีวิต ให้คำปรึกษาพัฒนาองค์กรสู่องค์กรสมรรถนะสูง สืบสานภูมิปัญญาท้องถิ่นไทยสู่สากล ในปี ๒๕๕๙ สำนักการศึกษาต่อเนื่องได้จัดทำหลักสูตรการฝึกอบรม โดยใช้ “การฝึกอบรมมิติใหม่ ทริปเปิ้ลไฟฟ์โมเดล”

การฝึกอบรมมิติใหม่ ทริปเปิ้ลไฟฟ์โมเดล (New Dimension Training by Triple Five Model)		
5 ทฤษฎีใหม่ (New Five Theories)	5 หลักการสมัยใหม่ (New Five Principles)	5 ขั้นตอนสมัยใหม่ (New Five Steps)
<ul style="list-style-type: none"> <li>ทฤษฎีการเรียนรู้ที่มีความสุข</li> <li>ทฤษฎีการเรียนรู้แบบมีส่วนร่วม</li> <li>ทฤษฎีการเรียนรู้เพื่อพัฒนากระบวนการคิด</li> <li>ทฤษฎีการเรียนรู้เพื่อพัฒนาสุนทรียภาพและลักษณะนิสัย (ศิลปะ ดนตรี กีฬา)</li> <li>ทฤษฎีการเรียนรู้เพื่อพัฒนาสุนทรียภาพและลักษณะนิสัย (การฝึกกาย วาจา ใจ)</li> </ul>	<ul style="list-style-type: none"> <li>มุ่งเน้นผู้เข้ารับการฝึกอบรมเป็นศูนย์กลางแห่งการเรียนรู้</li> <li>ใช้สื่อประสม</li> <li>ใช้เทคนิคการฝึกอบรมที่หลากหลาย</li> <li>ใช้เกมและกิจกรรมสร้างบรรยากาศการเรียนรู้</li> <li>มุ่งเน้นการทำงานเป็นทีมของคณะวิทยากรและผู้จัดการฝึกอบรม</li> </ul>	<ul style="list-style-type: none"> <li>สำรวจความต้องการตามหลักสมรรถนะ</li> <li>สร้างออกแบบหลักสูตรการฝึกอบรมให้สอดคล้องกับหลักสมรรถนะ</li> <li>วางแผนเตรียมการฝึกอบรมให้พร้อมสรรพ</li> <li>ดำเนินการฝึกอบรมให้เกิดผลสัมฤทธิ์</li> <li>ประเมินผลการฝึกอบรมด้วย RLBR Model</li> </ul>

ในการนี้ สำนักจึงขอส่งโปรแกรมฝึกอบรมประจำปี ๒๕๕๙ และแผ่นปลิว ๗ หลักสูตรฝึกอบรม เพื่อโปรตอนูเคราะห์เผยแพร่ข่าวการอบรมให้บุคลากรในหน่วยงานของท่านทราบ และสมัครเข้ารับการฝึกอบรมโดยติดต่อสำรองที่นั่ง ได้ที่ฝ่ายพัฒนาสื่อและเทคโนโลยีการฝึกอบรม สำนักการศึกษาต่อเนื่อง โทรศัพท์ ๐ ๒๕๐๔ ๗๗๒๐-๒๑ สำนักหวังเป็นอย่างยิ่งว่าคงได้มีโอกาสให้บริการฝึกอบรมแก่บุคลากรในหน่วยงานของท่านและขอพระคุณมา ณ โอกาสนี้

ขอแสดงความนับถือ

(รองศาสตราจารย์ ดร.เสนห์ จุ้ยโต)  
ผู้อำนวยการสำนักการศึกษาต่อเนื่อง

ฝ่ายพัฒนาสื่อและเทคโนโลยีการฝึกอบรม  
โทรศัพท์ ๐ ๒๕๐๔ ๗๗๒๐-๒๑  
โทรสาร ๐ ๒๕๐๓ ๓๕๕๘



# การจัดทำแผนยุทธศาสตร์แบบบูรณาการ

การจัดทำแผนยุทธศาสตร์แบบบูรณาการถือว่ามีสำคัญอย่างยิ่ง นอกจากเป็นการกำหนดทิศทางและแนวทางการพัฒนาขององค์กรแล้ว ยังเป็นการเปิดโอกาสให้ทุกคนได้เข้ามามีส่วนร่วมในการกำหนดทางเลือกสำหรับองค์กร

แผนยุทธศาสตร์เป็นเครื่องมือในการดำเนินงานพัฒนาที่ตอบสนองต่อนโยบายและปัญหาความต้องการของประชาชน ดังนั้นจะเห็นได้ว่าการจัดทำแผนยุทธศาสตร์มีความสำคัญไม่เพียงเป็นเครื่องมือในการบริหารการพัฒนาและแก้ไขปัญหาภายในองค์กรเท่านั้น แต่จะต้องคำนึงถึงมิติของการบูรณาการการพัฒนากับหน่วยงานต่างๆ ที่อยู่ภายในและภายนอกพื้นที่ด้วย

## หัวข้อการอบรม

1. การจัดทำแผนยุทธศาสตร์แบบบูรณาการ
2. การวิเคราะห์สวอท (SWOT Analysis)
3. การกำหนดวิสัยทัศน์ (Vision)
4. การกำหนดพันธกิจ (Mission)
5. การกำหนดค่านิยมร่วม (Core Value)
6. การกำหนดประเด็นยุทธศาสตร์ (Strategic Issues)
7. การกำหนดกลยุทธ์ (Strategies)
8. การกำหนดวัตถุประสงค์เชิงกลยุทธ์ (Strategic Objectives)
9. การกำหนดตัวชี้วัด (Key Performance Indicators)
10. การกำหนดค่าเป้าหมาย (Target)
11. การกำหนดโครงการริเริ่ม (Initiative Project)

## วิทยากร

รองศาสตราจารย์ ดร.เสน่ห์ จุ้ยโต  
และคณะวิทยากรผู้เชี่ยวชาญ

## กำหนดการอบรม

รุ่นที่ 3 วันที่ 14-16 ธันวาคม 2559  
รุ่นที่ 4 วันที่ 24-26 เมษายน 2560  
รุ่นที่ 5 วันที่ 21-23 สิงหาคม 2560

## ค่าลงทะเบียน

ท่านละ 4,500 บาท

## สถานที่

ณ อาคารสัมมนา มหาวิทยาลัยสุโขทัยธรรมาธิราช



## การสมัครเข้าอบรม

- สนใจโทรติดต่อได้ที่ 0 2504 7720-21, โทรสาร 0 2503 3558
- ชำระค่าลงทะเบียนโดยโอนเงินเข้าบัญชีออมทรัพย์ ธนาคารกรุงไทย สาขาเมืองทองธานี ชื่อบัญชี มหาวิทยาลัยสุโขทัยธรรมาธิราช เลขที่บัญชี 147-1-03636-7
- ค่าลงทะเบียนอบรมไม่มี VAT และสามารถเบิกค่าลงทะเบียนได้ตามระเบียบของกระทรวงการคลัง



สำนักการศึกษาต่อเนื่อง มหาวิทยาลัยสุโขทัยธรรมาธิราช ถ.แจ้งวัฒนะ ต.บางพูด อ.ปากเกร็ด จ.นนทบุรี 11120  
 โทรศัพท์ 0 2504 7720-21, 08 7100 1800 โทรสาร 0 2503 3558 Website : www.stou.ac.th  
 e-mail : oce\_03@hotmail.com

# การใช้ โปรแกรม MS Excel อย่างมืออาชีพ

ความสลับซับซ้อนของข้อมูลในองค์กรในหลายส่วนประกอบกัน จำเป็นต้องบุคลากรที่มีความรู้ในการใช้โปรแกรม MS Excel เพื่อการบริหารข้อมูลได้รวดเร็ว ถูกต้อง และตรวจสอบอย่างมีประสิทธิภาพ

## หัวข้อการอบรม

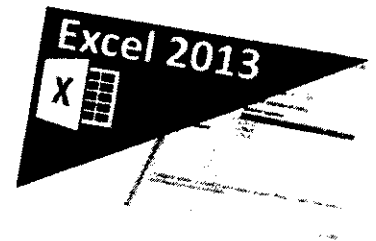
1. การใช้เครื่องมือของโปรแกรม MS Excel 2013
2. เทคนิค และการประยุกต์ใช้ข้อมูลด้วย Conditional Formatting
3. การคำนวณ และการวิเคราะห์ข้อมูลของโปรแกรม MS Excel
4. การเชื่อมโยงข้อมูล สูตร แฟ้มงาน และคำสั่งอัตโนมัติของโปรแกรม MS Excel
5. การประยุกต์ใช้งานด้านการขาย การตลาด การบริหารบุคคล การเงินบัญชี และการวิเคราะห์งบประมาณ เป็นต้น

## วิทยากร

อ.ดร.ทงศักดิ์ ศิริรัตน์  
และคณะวิทยากรผู้เชี่ยวชาญ

## ค่าลงทะเบียน

ท่านละ 4,500 บาท



## กำหนดการอบรม

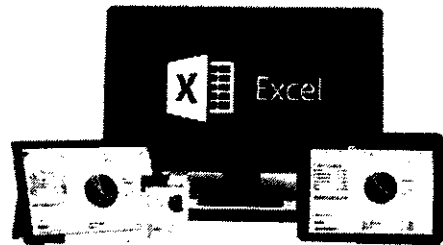
รุ่นที่ 1 วันที่ 21 - 23 ธันวาคม 2559  
 รุ่นที่ 2 วันที่ 7 - 9 มิถุนายน 2560

## สถานที่

ห้องคอมพิวเตอร์ มหาวิทยาลัยสุโขทัยธรรมาธิราช

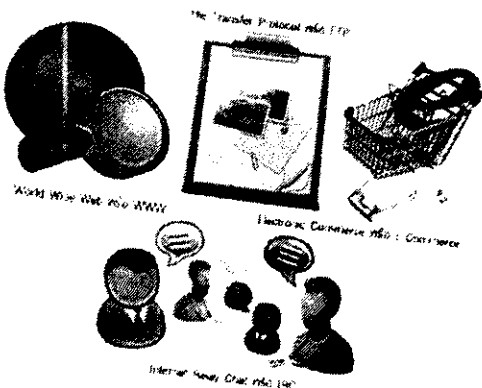
## วิธีการฝึกอบรม

การบรรยาย และฝึกปฏิบัติห้องคอมพิวเตอร์



## การสมัครเข้าอบรม

- สนใจโทรติดต่อได้ที่ 0 2504 7720-21, โทรสาร 0 2503 3558
- ชำระค่าลงทะเบียนโดยโอนเงินเข้าบัญชีออมทรัพย์ ธนาคารกรุงไทย สาขาเมืองทองธานี ชื่อบัญชี มหาวิทยาลัยสุโขทัยธรรมาธิราช เลขที่บัญชี 147-1-03636-7
- ค่าลงทะเบียนอบรมไม่มี VAT และสามารถเบิกได้ตามระเบียบของกระทรวงการคลัง





สำนักการศึกษาต่อเนื่อง มหาวิทยาลัยสุโขทัยธรรมาธิราช ถ.แจ้งวัฒนะ ต.บางพูด อ.ปากเกร็ด  
จ.นนทบุรี 11120 โทรศัพท์ 02 504 7716-18, 20-21, 08 7100 1800 โทรสาร 02 503 3558  
Website : www.stou.ac.th, e-mail : oce\_03@hotmail.com

## การสืบค้นข้อมูลทางอินเทอร์เน็ต

## อย่างมืออาชีพ

เป็นหลักสูตรที่จัดขึ้นเพื่อให้ความรู้เกี่ยวกับการใช้อินเทอร์เน็ตเพื่อการค้นคว้าข้อมูล ข่าวสารอย่างรวดเร็ว และตรงตามความต้องการ ในรูปแบบข้อความ รูปภาพ ภาพเคลื่อนไหว เพลง ซอฟต์แวร์ แผนที่ ข้อมูลบุคคล ข่าว อื่นๆ อย่างมืออาชีพ



### วิทยากร

อ.ดร.ทองศักดิ์ ศิริรัตน์  
และคณะวิทยากรผู้เชี่ยวชาญ

### กำหนดการอบรม

รุ่นที่ 1 วันที่ 31 มกราคม 2560

### วิธีการฝึกอบรม

การบรรยาย และฝึกปฏิบัติ  
(ใช้คอมพิวเตอร์ 1 เครื่อง ต่อ 1 คน)

### หัวข้อการอบรม

1. ความรู้ทั่วไปเกี่ยวกับสืบค้นข้อมูล
2. การสืบค้นข้อมูลด้วย Search Engine
3. การกำหนดคำสำคัญ Keyword
4. การสืบค้นรูปภาพ เพลง ซอฟต์แวร์ แผนที่ เป็นต้น
5. เทคนิคการสืบค้นข้อมูล

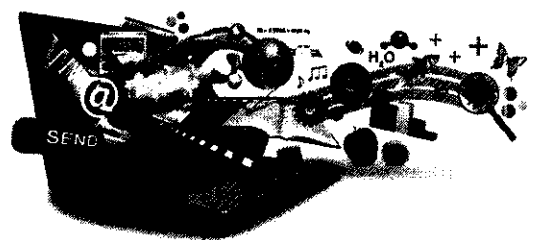
### ค่าลงทะเบียน

ท่านละ 1,500 บาท



### สถานที่

ณ ห้องฝึกอบรมคอมพิวเตอร์ สำนักคอมพิวเตอร์  
มหาวิทยาลัยสุโขทัยธรรมาธิราช



### การสมัครเข้าอบรม

- สนใจโทรติดต่อได้ที่ 0 2504 7716-18, 20-21, โทรสาร 0 2503 3558
- ชำระค่าลงทะเบียนโดยโอนเงินเข้าบัญชีออมทรัพย์ ธนาคารกรุงไทย สาขาเมืองทองธานี ชื่อบัญชี มหาวิทยาลัยสุโขทัยธรรมาธิราช เลขที่บัญชี 147-1-03636-7
- ค่าลงทะเบียนอบรมไม่มี VAT
- ชำระรายการ พนักงานรัฐวิสาหกิจ สามารถเบิกค่าลงทะเบียนได้ตามระเบียบกระทรวงการคลังและไม่นับถือเป็นวันลา





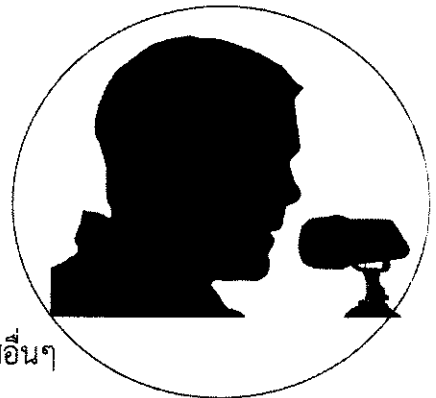
# ครบเครื่องเรื่องพิธีกร

พิธีกร เป็นบุคลากรที่จะต้องพูดโดยใช้ความสามารถเฉพาะตนจากการฝึกฝนและศึกษามาเป็นอย่างดี เป็นผู้ที่ต้องมีความรู้ความเข้าใจเรื่องบุคลากร เรื่องกิจกรรม รวมถึงความเข้าใจอย่างชัดเจนในวัตถุประสงค์ของงานหรือกิจกรรมนั้นๆ นอกจากนี้ยังต้องควบคุม สร้างสรรค์บรรยากาศและดำเนินการให้ ถูกต้องตามกาลเทศะ และในบางครั้งจะต้องรับมือตอบ ดำเนินกิจกรรมต่างๆ อันจะส่งผลถึงภาพลักษณ์ที่ดีขององค์กรหรือกิจกรรมงานนั้นๆ เป็นไปอย่างราบรื่น



## หัวข้อการอบรม

1. กลยุทธ์การเป็นพิธีกรมืออาชีพ
2. ศิลปะการพูดในที่ชุมชน
3. เทคนิคการเป็นพิธีกรในงานฝึกอบรม
4. เทคนิคการเป็นพิธีกรงานเวที อีเวนท์ และทีวีแบบมืออาชีพ
5. เทคนิคการเป็นพิธีกรในงานอวยพร แสดงความยินดี และในโอกาสอื่นๆ
6. ฝึกปฏิบัติรายบุคคลแบบเข้มข้น



## วิทยากร

อ.สมชาย หนองฮี, รองศาสตราจารย์ ดร.เสนห์ จุ้ยโต  
 รองศาสตราจารย์วิกรม รักษปวงชน



## กำหนดการอบรม

รุ่นที่ 2 วันที่ 21-22 กุมภาพันธ์ 2560  
 รุ่นที่ 3 วันที่ 1-2 สิงหาคม 2560



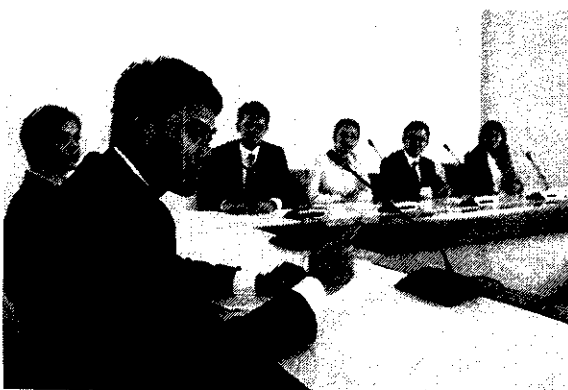
## ค่าลงทะเบียน

ท่านละ 3,500 บาท



## สถานที่

ณ อาคารสัมมนา มหาวิทยาลัยสุโขทัยธรรมาธิราช



## การสมัครเข้าอบรม

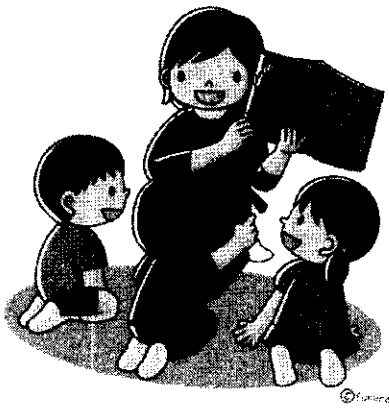
- สนใจโทรติดต่อได้ที่ 0 2504 7720-21, โทรสาร 0 2503 3558
- ชำระค่าลงทะเบียนโดยโอนเงินเข้าบัญชีออมทรัพย์ ธนาคารกรุงไทย สาขาเมืองทองธานี ชื่อบัญชี มหาวิทยาลัยสุโขทัยธรรมาธิราช เลขที่บัญชี 147-1-03636-7
- ค่าลงทะเบียนอบรมไม่มี VAT
- ชำระรายการ พนักงานรัฐวิสาหกิจ สามารถเบิกค่าลงทะเบียนได้ตามระเบียบกระทรวงการคลัง และไม่นับถือเป็นวันลา



สำนักการศึกษาต่อเนื่อง มหาวิทยาลัยสุโขทัยธรรมาธิราช ถ.แจ้งวัฒนะ ต.บางพูด อ.ปากเกร็ด จ.นนทบุรี 11120  
 โทรศัพท์ 0 2504 7720-21, 08 7100 1800 โทรสาร 0 2503 3558 Website : www.stou.ac.th  
 e-mail : oce\_03@hotmail.com

## QA : เครื่องมือการประกันคุณภาพการศึกษาสู่สากล

การประกันคุณภาพการศึกษาเป็นกระบวนการทางการศึกษาเพื่อสร้างความมั่นใจที่ตั้งอยู่บนพื้นฐานของหลักวิชาการ และเป็นหลักประกันต่อผู้เรียน ผู้ปกครอง และสังคม ว่าสถานศึกษาสามารถจัดการศึกษาได้ตามมาตรฐาน และผู้เรียนทุกคนจะได้รับบริการด้านการศึกษาที่มีคุณภาพจากสถานศึกษา โดยมีข้อกำหนดไว้อย่างชัดเจนให้มีการจัดระบบการประกันคุณภาพภายในสถานศึกษา และเพื่อนำไปสู่การพัฒนาคุณภาพและมาตรฐานและเพื่อรองรับการประกันคุณภาพจากภายนอกต่อองค์การ



### ☀ หัวข้อการอบรม

1. แนวคิดการประกันคุณภาพการศึกษา (QA)
2. ตัวแบบการประกันคุณภาพการศึกษา (QA)
3. การวิเคราะห์เปรียบเทียบ QA TQA และ PMQA
4. องค์ประกอบ QA
5. กรณีศึกษา QA ที่ประสบความสำเร็จ

### ☀ วิทยากร

รองศาสตราจารย์ ดร.เสนธ์ จุ้ยโต  
และคณะวิทยากรผู้เชี่ยวชาญ

### ☀ ค่าลงทะเบียน

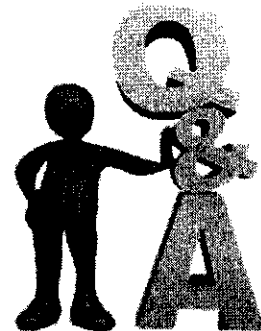
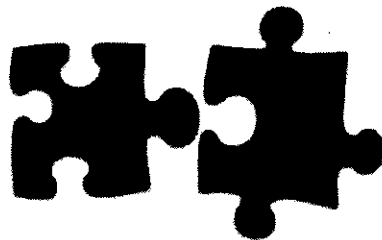
ท่านละ 4,500 บาท

### ☀ กำหนดการอบรม

รุ่นที่ 1 วันที่ 17-19 พฤษภาคม 2560

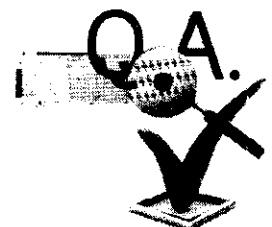
### ☀ สถานที่

ณ อาคารสัมมนา มหาวิทยาลัยสุโขทัยธรรมาธิราช



### การสมัครเข้าอบรม

- สนใจโทรติดต่อได้ที่ 0 2504 7720-21, โทรสาร 0 2503 3558
- ชำระค่าลงทะเบียนโดยโอนเงินเข้าบัญชีออมทรัพย์ ธนาคารกรุงไทย สาขาเมืองทองธานี  
ชื่อบัญชี มหาวิทยาลัยสุโขทัยธรรมาธิราช เลขที่บัญชี 147-1-03636-7
- ค่าลงทะเบียนอบรมไม่มี VAT
- ชำระรายการ พนักงานรัฐวิสาหกิจ สามารถเบิกค่าลงทะเบียนได้ตามระเบียบกระทรวงการคลัง  
และไม่นับถือเป็นวันลา





โปรแกรมฝึกอบรมประจำปี 2559

สำนักการศึกษาดูแลตนเอง มหาวิทยาลัยอุทัยธานี

อบรมแนวใหม่ Triple Five Training Model We Train Edutainment "สาระสูง สนุก กำป็น"



0 2504 7716 - 18, 20 - 21, 25 - 26,



08 7100 1800



0 2503 3558

Website : [www.stou.ac.th](http://www.stou.ac.th), E-mail : [oce\\_03@hotmail.com](mailto:oce_03@hotmail.com)

ครั้งที่ 11/2559 (9 กันยายน 2559)

ที่	หลักสูตรฝึกอบรมสำหรับผู้สนใจทั่วไป (Public Training)	รุ่นที่	วันที่อบรม	ค่าลงทะเบียน (บาท)
<b>ตุลาคม</b>				
1	นักบัญชีมืออาชีพ	1	10-12 ต.ค. 59	4,500
2	การเขียนหนังสือราชการ หนังสือโต้ตอบ และรายงานการประชุม	148	31 ต.ค. - 2 พ.ย. 59	4,000
<b>พฤศจิกายน</b>				
1	การใช้โปรแกรม LISREL โปรแกรมทางสถิติสำหรับการวิจัยทางพฤติกรรมศาสตร์และสังคมศาสตร์	34	14-18 พ.ย. 59	5,500
2	เทคนิคการวิจัยเชิงปฏิบัติการแบบมีส่วนร่วม (PAR)	1	15-18 พ.ย. 59	4,500
3	การเขียนผลงานวิชาการและบทความ	40	30 พ.ย. - 2 ธ.ค. 59	3,500
<b>ธันวาคม</b>				
1	นักบริหารระดับต้นสำหรับบุคลากรทางการศึกษา	1	13-23 ธ.ค. 59	20,000
2	การจัดทำแผนยุทธศาสตร์แบบบูรณาการ	3	14-16 ธ.ค. 59	4,500
3	วิทยากรฝึกอบรมมืออาชีพ	2	19-21 ธ.ค. 59	4,500
4	การเขียนหนังสือราชการ หนังสือโต้ตอบ และรายงานการประชุม	149	19-21 ธ.ค. 59	4,000
5	การใช้โปรแกรม MS Excel อย่างมืออาชีพ	1	21-23 ธ.ค. 59	4,500

- ⇒ **ข้าราชการ** และ **พนักงานรัฐวิสาหกิจ** สามารถเบิกค่าลงทะเบียนได้โดยไม่ต้องเป็นวันลา
- ⇒ ค่าลงทะเบียนอบรมไม่มี VAT ไม่มีการหักภาษี ณ ที่จ่าย
- ⇒ กรณีชำระค่าลงทะเบียนแล้วจะ **ไม่คืนค่าลงทะเบียน** หากไม่สามารถเข้ารับการอบรมได้ ท่านสามารถเปลี่ยนผู้เข้าอบรมแทนได้ หรือย้ายไปอบรมในรุ่นอื่น
- ⇒ สำหรับผู้เดินทางจากต่างจังหวัด กรณีที่มหาวิทยาลัยเปลี่ยนแปลงกำหนดการฝึกอบรม ท่านสามารถรับค่าลงทะเบียนคืนได้ ทั้งนี้ไม่รวมถึงค่าเดินทาง ดังนั้นเพื่อประโยชน์ของท่าน



สำนักงานการศึกษาต่อเนื่อง มหาวิทยาลัยสุโขทัยธรรมาธิราช

ลำดับที่ .....

โทรศัพท์ 0 2504 7715-18 , 7720 - 21, 7725 - 26, 08 7100 1800 โทรสาร 0 2503 3558

E-mail: oce\_03@hotmail.com Website: www.stou.ac.th

### ใบสมัครเข้ารับการอบรม

(โปรดกรอกข้อมูลให้ครบถ้วน ด้วยตัวบรรจงแล้วส่งทางโทรสารหมายเลข 0 2503 3558 หรือ E-mail: oce\_03@hotmail.com)

หลักสูตร \_\_\_\_\_

วันที่ \_\_\_\_\_ อบรมวันที่ \_\_\_\_\_

#### ข้อมูลผู้สมัคร

ชื่อ (นาย/นาง/นางสาว) \_\_\_\_\_ นามสกุล \_\_\_\_\_

อาชีพ  รับราชการ  รัฐวิสาหกิจ  เอกชน  อื่นๆ (ระบุ) \_\_\_\_\_

ตำแหน่ง \_\_\_\_\_ ศาสนา  พุทธ  คริสต์  อิสลาม

สถานที่ทำงาน (กรณีทำธุรกิจส่วนตัว กรุณาใส่ที่อยู่ติดต่อได้สะดวก)

ชื่อหน่วยงาน \_\_\_\_\_

เลขที่ \_\_\_\_\_ หมู่ที่ \_\_\_\_\_ อาคาร \_\_\_\_\_

ซอย \_\_\_\_\_ ถนน \_\_\_\_\_

ตำบล/แขวง \_\_\_\_\_ อำเภอ/เขต \_\_\_\_\_

จังหวัด \_\_\_\_\_ รหัสไปรษณีย์ □□□□□

โทรศัพท์ \_\_\_\_\_ โทรสาร \_\_\_\_\_

โทรศัพท์มือถือ \_\_\_\_\_ E-mail : \_\_\_\_\_

LINE ID : \_\_\_\_\_ Facebook : \_\_\_\_\_

ข้อมูลที่ต้องการให้ระบุในใบเสร็จรับเงิน (เพื่อความสะดวกในการเบิกจ่ายของผู้เข้ารับการอบรม)

ชื่อ-นามสกุลเท่านั้น  ชื่อ-นามสกุล / ชื่อหน่วยงานพร้อมที่ตั้งตามใบสมัคร

ชื่อหน่วยงานพร้อมที่ตั้งตามใบสมัครเท่านั้น  อื่นๆ(ระบุ) \_\_\_\_\_

ลงชื่อผู้สมัคร

( \_\_\_\_\_ )

วันที่ \_\_\_\_\_ เดือน \_\_\_\_\_ พ.ศ. \_\_\_\_\_

#### เฉพาะเจ้าหน้าที่

##### ชำระค่าลงทะเบียนโดย

โอนเงินเข้าบัญชีออมทรัพย์ ชื่อบัญชีมหาวิทยาลัยสุโขทัยธรรมาธิราช  
เลขที่บัญชี 147-1-03636-7 ธนาคารกรุงไทย สาขาเมืองทองธานี  
วันที่ ..... จำนวนเงิน .....บาท

เงินสด.....บาท

##### ใบเสร็จรับเงิน

เลขที่ ..... เล่มที่ .....

ลงวันที่ ...../...../.....

เจ้าหน้าที่ผู้รับเงิน

.....