



กรมสวัสดิการและคุ้มครองแรงงาน
เขตดินแดง กรุงเทพมหานคร ๑๐๕๐๐

ที่ รง ๐๕๐๔/ว ๖๖๕

๓๐ มกราคม ๒๕๖๐

เรื่อง การประชาสัมพันธ์การเยี่ยมชมสถานีเรียนรู้ด้านความปลอดภัยฯ ของศูนย์พัฒนาองค์ความรู้ความปลอดภัยฯ

เรียน เลขาธิการคณะกรรมการการอุดมศึกษา

- สิ่งที่ส่งมาด้วย ๑. แบบแจ้งความประสงค์ฯ จำนวน ๑ ฉบับ
๒. แผ่นพับประชาสัมพันธ์ จำนวน ๑ ฉบับ

กรมสวัสดิการและคุ้มครองแรงงาน ได้จัดตั้ง “ศูนย์พัฒนาองค์ความรู้ความปลอดภัยในการทำงานเฉลิมพระเกียรติสมเด็จพระเทพรัตนราชสุดาฯ สยามบรมราชกุมารี ในโอกาสฉลองพระชนมายุ ๖๐ พรรษา” ที่ตั้ง ณ อาคารศูนย์ Smart Job Center ชั้น ๓ ภายในบริเวณกระทรวงแรงงาน เขตดินแดง กรุงเทพมหานคร โดยเป็นศูนย์พัฒนาองค์ความรู้ความปลอดภัยในการทำงานที่เน้นการให้ความรู้อันตรายจากการทำงาน ในรูปแบบของสถานีเรียนรู้ด้านความปลอดภัย อาชีวอนามัย และสภาพแวดล้อมในการทำงานที่ทันสมัยและเสมือนจริง เพื่อให้นักเรียน นักศึกษาก่อนเข้าสู่ตลาดแรงงาน บุคลากรทางการศึกษา นายจ้าง ลูกจ้าง รวมทั้งบุคลากรของหน่วยงานภาครัฐและรัฐวิสาหกิจ สามารถศึกษาและเรียนรู้ได้ด้วยตนเองตลอดจนสามารถนำความรู้ไปถ่ายทอดได้จริงในการทำงาน เพื่อป้องกันและลดการประสบอันตรายจากการทำงาน ซึ่งศูนย์ฯ ดังกล่าวเปิดให้เยี่ยมชมอย่างเป็นทางการ ตั้งแต่วันที่ ๑๑ มกราคม ๒๕๖๐

กรมสวัสดิการและคุ้มครองแรงงาน จึงขอความร่วมมือท่านประชาสัมพันธ์ศูนย์ฯ ดังกล่าว ให้แก่ สถานศึกษาในสังกัดหรือหน่วยงานที่เกี่ยวข้องทราบ เพื่อเป็นแหล่งศึกษาเรียนรู้/สร้างองค์ความรู้และจิตสำนึก ในการป้องกันอุบัติเหตุและโรคจากการทำงาน ของนักเรียน นักศึกษาก่อนเข้าสู่ตลาดแรงงานและบุคลากรทางการศึกษา ทั้งนี้ หากท่านมีความประสงค์นำนักเรียน นักศึกษาหรือบุคลากรเยี่ยมชมศูนย์ฯ สามารถแจ้งความประสงค์การเยี่ยมชมศูนย์ฯ ทางเว็บไซต์ของกองความปลอดภัยแรงงาน www.oshthai.org โดยแจ้งความประสงค์ออนไลน์หน้าเว็บไซต์ ทาง e-mail : safety@labour.mail.go.th หรือทางโทรสาร ๐ ๒๔๔๘ ๙๑๔๐ ซึ่งไม่เสียค่าใช้จ่ายการเยี่ยมชมฯ รายละเอียดตามสิ่งที่ส่งมาด้วย

จึงเรียนมาเพื่อโปรดพิจารณา

ผู้แทน ศูนย์พัฒนาองค์ความรู้
โปรด ตี เนิ่นพร
๒ พ.ค. ๖๐

ขอแสดงความนับถือ

(นายสุวิทย์ จันทวงศ์)

รองอธิบดี ปฏิบัติราชการแทน

อธิบดีกรมสวัสดิการและคุ้มครองแรงงาน

มอบ เพื่อโปรด
 ทราบ
 เมื่อปฏิบัติ
 เรียนแจ้ง
 พิจารณาดำเนินการต่อไป

กองความปลอดภัยแรงงาน

โทรศัพท์ ๐ ๒๔๔๘ ๙๑๒๘-๓๙ ต่อ ๕๑๑, ๕๐๕

โทรสาร ๐ ๒๔๔๘ ๙๑๔๐

(นายวันนี นนทศิริ)
ผู้อำนวยการสำนักอำนาจการ

แบบคำขอเข้าเยี่ยมชม

ศูนย์พัฒนาองค์ความรู้ความปลอดภัยในการทำงานเฉลิมพระเกียรติ

สมเด็จพระเทพรัตนราชสุดาฯ สยามบรมราชกุมารี ในโอกาสฉลองพระชนมายุ ๖๐ พรรษา

โปรดกรอกข้อมูลเบื้องต้น (หน่วยงาน/สถานประกอบกิจการ/บุคคลที่ต้องการเยี่ยมชม)

๑. ชื่อหน่วยงาน/สถานประกอบกิจการ/บุคคล

ประเภทกิจการ (ถ้ามี)

ที่อยู่หน่วยงาน/สถานประกอบกิจการ/บุคคล เลขที่ ถนน

แขวง/ตำบล เขต/อำเภอ จังหวัด รหัสไปรษณีย์

โทรศัพท์/โทรสาร Email

๒. ระบุวัน/เวลา/จำนวน เข้าเยี่ยมชม

วัน เดือน พ.ศ.

ช่วงเวลา เวลา ๙.๐๐ - ๑๒.๐๐ น. เต็มวัน ๙.๐๐ - ๑๖.๐๐ น.

เวลา ๑๓.๐๐ - ๑๖.๐๐ น. อื่นๆ ระบุ

จำนวน คน

๓. ชื่อผู้ประสานงาน

ตำแหน่ง เบอร์ติดต่อ

ชื่อผู้ประสานงาน

(/ /)

ส่งแบบตอบรับได้ที่

กองความปลอดภัยแรงงาน เลขที่ ๑๘ ถนนบรมราชชนนี แขวงฉิมพลี เขตตลิ่งชัน กรุงเทพมหานคร ๑๐๑๗๐

แฟกซ์: ๐ ๒๔๔๘ ๙๑๔๐ หรือ อีเมล: safety@labour.mail.go.th

(เฉพาะเจ้าหน้าที่)

เห็นควรตามคำขอ

เห็นควรปรับเปลี่ยนวันเวลา คือ

เหตุผล

ลงชื่อ เจ้าหน้าที่ศูนย์ฯ

(/ /)

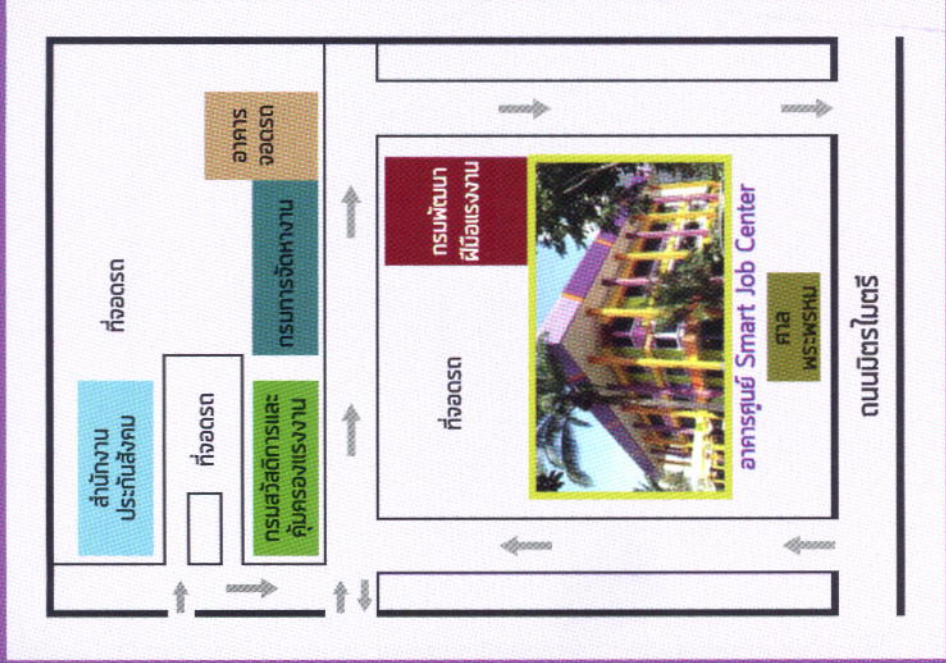
ที่มา

สมเด็จพระเทพรัตนราชสุดาฯ สยามบรมราชกุมารี ทรงมีพระราชประสงค์ให้ผู้บริหารของกระทรวงแรงงาน เกี่ยวกับความปลอดภัยในการทำงาน เมื่อครั้งเสด็จพระราชดำเนินทรงเปิดศูนย์ฟื้นฟูสมรรถภาพคนงานประจำภาคตะวันออกเฉียงเหนือ จังหวัดขอนแก่น ในวันที่ ๑ ธันวาคม ๒๕๕๗ มีความว่า **“การสร้างความปลอดภัยในสถานประกอบการ เพื่อผู้ใช้งานจะต้องบาดเจ็บ ทุพพลภาพ”** ซึ่งเป็นพระมหากรุณาธิคุณต่อผู้ใช้งานและประเทศเป็นอย่างยิ่ง

เพื่อรองรับพระราชปรารภดังกล่าว กรมสวัสดิการและคุ้มครองแรงงาน จึงจัดทำโครงการจัดตั้งศูนย์พัฒนาองค์ความรู้ความปลอดภัยในการทำงาน และได้รับพระราชทานพระราชนุญาตให้ใช้ชื่อศูนย์ว่า **“ศูนย์พัฒนาองค์ความรู้ความปลอดภัยในการทำงานเฉลิมพระเกียรติ สมเด็จพระเทพรัตนราชสุดาฯ สยามบรมราชกุมารี ในโอกาสฉลองพระชนมายุ ๖๐ พรรษา”** โดยมีเป้าหมายอังกฤษว่า **“Safety at Work Knowledge Development Center and Exhibition in celebrations on the occasion of Her Royal Highness Princess Maha Chakri Sirindhorn’s 60th Birthday Anniversary”** ซึ่งได้รับความร่วมมือจากสมาคมอาชีวอนามัยและความปลอดภัยในการทำงาน และสถานประกอบการหลายแห่ง ในการดำเนินการออกแบบ จัดทำชุดนิทรรศการ และสถานีเรียนรู้ด้านความปลอดภัย ชิดตั้งภายในศูนย์พัฒนาองค์ความรู้ความปลอดภัยในการทำงานเฉลิมพระเกียรติฯ ๔

ศูนย์พัฒนาองค์ความรู้ความปลอดภัยในการทำงานเฉลิมพระเกียรติฯ ๔ เป็นศูนย์ที่เน้นการให้ความรู้ในรูปแบบเสมือนจริง เป็นการสื่อสารด้านความปลอดภัยและอาชีวอนามัย ที่ทันสมัย เพื่อสร้างความเข้าใจในเรื่องอันตรายจากการทำงาน และการป้องกัน รวมทั้งสร้างจิตสำนึกในการป้องกันอุบัติเหตุ และโรคจากการทำงาน และเป็นแหล่งเรียนรู้ของนายจ้าง ลูกจ้าง นักรียน ประชาชนทั่วไป และผู้ที่เกี่ยวข้อง สามารถศึกษา และเรียนรู้ ตลอดจนนำไปถ่ายทอดได้จริงในการทำงาน เช่น สถานีเรียนรู้เกี่ยวกับสารเคมีอันตราย สถานีอับอากาศ อันตรายจากไฟฟ้า อันตรายจากเครื่องจักร อันตรายจากงานเชื่อม การทำงานบนที่สูง การยกและเคลื่อนย้ายสิ่งของ เป็นต้น

แผนที่แสดงที่ตั้งอาคาร Smart Job Center ภายในกระทรวงแรงงาน



สถานที่ตั้ง :
 ศูนย์พัฒนาองค์ความรู้ความปลอดภัยในการทำงานเฉลิมพระเกียรติ สมเด็จพระเทพรัตนราชสุดาฯ สยามบรมราชกุมารี ในโอกาสฉลองพระชนมายุ ๖๐ พรรษา
 ณ อาคารศูนย์ Smart Job Center ชั้น ๓
 ภายในบริเวณกระทรวงแรงงาน เขตดินแดง กรุงเทพมหานคร

ติดต่อสอบถาม :
 website : www.oshthai.org
 email : safety@labour.mail.go.th

“การสร้างความปลอดภัยในสถานประกอบการ เพื่อผู้ใช้งานจะต้องบาดเจ็บ ทุพพลภาพ”

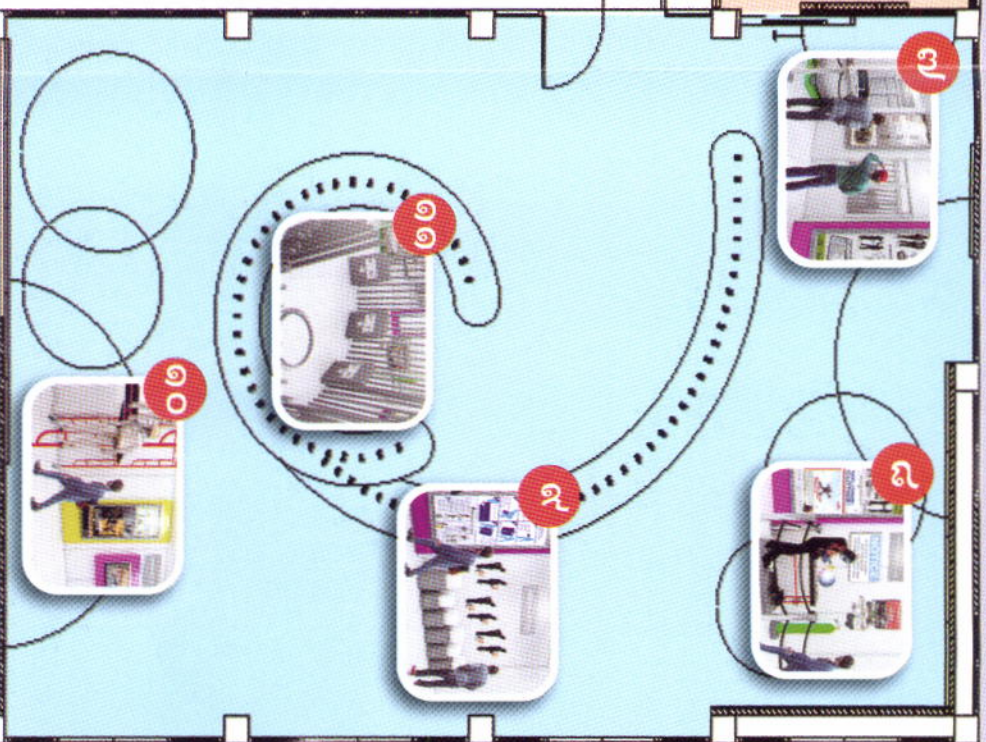
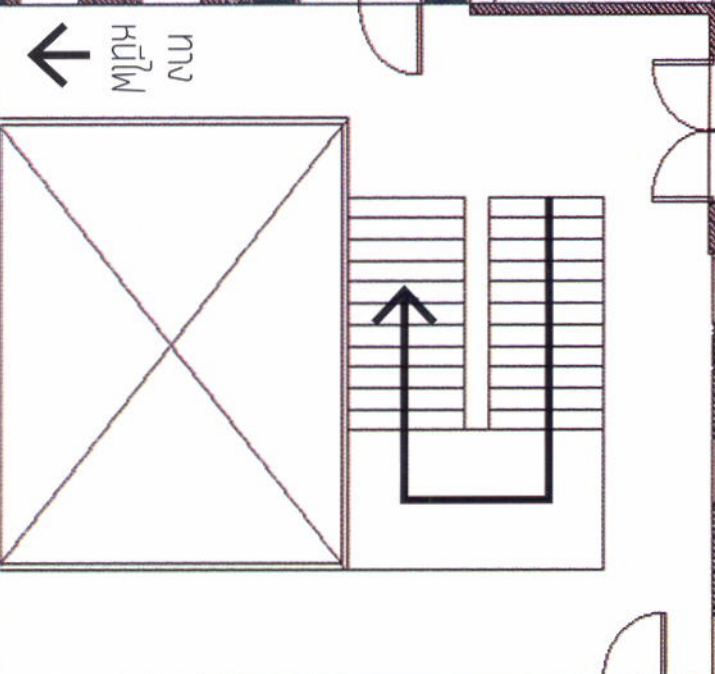
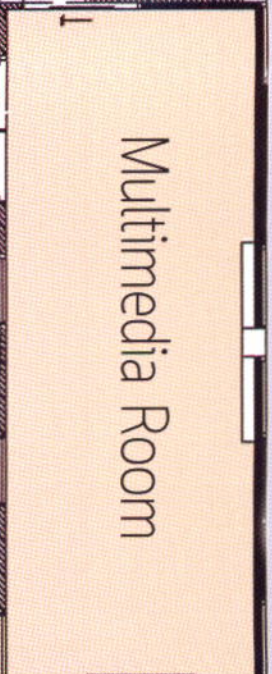
พระราชปรารภสมเด็จพระเทพรัตนราชสุดาฯ สยามบรมราชกุมารี

ศูนย์พัฒนาองค์ความรู้ ความปลอดภัยในการทำงานเฉลิมพระเกียรติ สมเด็จพระเทพรัตนราชสุดาฯ สยามบรมราชกุมารี ในโอกาสฉลองพระชนมายุ ๖๐ พรรษา

Safety at Work Knowledge Development Center and Exhibition in celebrations on the occasion of Her Royal Highness Princess Maha Chakri Sirindhorn’s 60th Birthday Anniversary



กระทรวงแรงงาน กรมสวัสดิการและคุ้มครองแรงงาน กองความปลอดภัยแรงงาน



ศูนย์พัฒนาองค์ความรู้ความปลอดภัยในการดำเนินงานของลิบพระเกียรติ

สมเด็จพระเทพรัตนราชสุดาฯ สยามบรมราชกุมารี ใฝ่การศึกษาของพระบรมราชูปถัมภ์ ๖๐ พรรษา

รายละเอียดสถาปัตยกรรม

- ๑. อุปกรณ์คุ้มครองความปลอดภัยส่วนบุคคล
- ๒. สีและเครื่องหมายความปลอดภัย
- ๓. การอับตราจากสารเคมี
- ๔. การปฏิบัติงานในที่อับอากาศ
- ๕. การสื่อสารความเป็นอย่างอันตราย
- ๖.๑ การตัดแยกอุปกรณ์
- ๖.๒ อับตราจากพลังงานไฟฟ้า
- ๖.๓ ความปลอดภัยในการทำงานกับเครื่องจักร
- ๖.๔ ความปลอดภัยในงานเชื่อม
- ๖.๕ การยกย้ายวัสดุสิ่งของด้วยแรงยก
- ๖.๖ การทำงานบนที่สูง
- ๖.๗ การกระทำและสภาพการทำงานที่ไม่ปลอดภัย