



มหาวิทยาลัยสวนดุสิต
เลขรับ ๕๑๑๔
วันที่ 19 มี.ค. 60
เวลา 14.10 น.

ที่ ศธ.๐๒๑๐.๑๒๓๑๗/๑๕๙๙

ศูนย์การศึกษานอกกระบบและการศึกษา
ตามอัธยาศัยเขตดุสิต (กศน.เขตดุสิต)
๒/๓ สี่แยกบางกระบือ ถนนอำนาจสงคราม
แขวงถนนนครไชยศรี เขตดุสิต กทม.๑๐๓๐๐

๑๑ เมษายน ๒๕๖๐

เรื่อง ขอความอนุเคราะห์ประชาสัมพันธ์การรับสมัครบุคคลทั่วไปเข้ารับการประเมินเทียบระดับการศึกษา
ครั้งที่ ๑ ปีการศึกษา ๒๕๖๐

เรียน อธิการบดีมหาวิทยาลัยราชภัฏสวนดุสิต

สิ่งที่ส่งมาด้วย	๑. เอกสารประชาสัมพันธ์	จำนวน	๑	ฉบับ
	๒. ประกาศรับสมัคร	จำนวน	๑	ฉบับ

ด้วยศูนย์การศึกษานอกกระบบและการศึกษาตามอัธยาศัยเขตดุสิต กำหนดเปิดรับสมัคร
ผู้เข้ารับการประเมินเทียบระดับการศึกษา ครั้งที่ ๑/๒๕๖๐ เพื่อให้ผู้ที่มีอาชีพประจำได้มีโอกาสเรียนในระดับที่
สูงขึ้น โดยกำหนดเปิดรับสมัคร ตั้งแต่วันที่ ๒๐ - ๓๐ เมษายน ๒๕๖๐ ระหว่างเวลา ๐๘.๓๐ - ๑๗.๓๐ น.
ไม่เว้นวันหยุดราชการ ณ ศูนย์การศึกษานอกกระบบและการศึกษาตามอัธยาศัยเขตดุสิต เลขที่ ๒/๓
ใกล้สี่แยกบางกระบือ ถนนอำนาจสงคราม แขวงถนนนครไชยศรี เขตดุสิต กรุงเทพมหานคร

ในการนี้ ศูนย์การศึกษานอกกระบบและการศึกษาตามอัธยาศัยเขตดุสิต ใคร่ขอความ
อนุเคราะห์ท่าน ในการประชาสัมพันธ์การรับสมัครพนักงานหรือบุคลากรในสังกัดของท่านที่มีความประสงค์จะ
พัฒนาตนเองให้มีระดับการศึกษาที่สูงขึ้น สมัครเข้ารับการประเมินเทียบระดับได้ตามรายละเอียดประกาศ
รับสมัครที่แนบมาพร้อมหนังสือฉบับนี้

จึงเรียนมาเพื่อโปรดพิจารณา

ขอแสดงความนับถือ

(นางสาวสุกัญญา ทรัพย์มณี)

ผู้อำนวยการศูนย์การศึกษานอกกระบบและการศึกษาตามอัธยาศัยเขตดุสิต

กลุ่มส่งเสริมปฏิบัติการ
โทรศัพท์ ๐-๒๒๔๑-๕๙๔๕
โทรสาร ๐-๒๒๔๑-๕๙๔๔
E - mail dusit@bkk1.nfe.go.th



ประกาศศูนย์การศึกษานอกระบบและการศึกษาตามอัธยาศัยเขตดุสิต
เรื่อง การรับสมัครบุคคลทั่วไปเข้ารับการประเมินเทียบระดับการศึกษา ครั้งที่ ๑ ปีการศึกษา ๒๕๖๐

ตามประกาศกระทรวงศึกษาธิการ ลงวันที่ ๓๐ มีนาคม ๒๕๕๕ เรื่อง กำหนดสถานศึกษาให้ทำหน้าที่เทียบระดับการศึกษา ได้กำหนดให้ ศูนย์การศึกษานอกระบบและการศึกษาตามอัธยาศัยเขตดุสิต บริการเทียบระดับการศึกษาในเขตดุสิต และให้มีอำนาจหน้าที่ตามที่กำหนดไว้ในกฎกระทรวง ว่าด้วยการแบ่งระดับและการเทียบระดับการศึกษาตามอัธยาศัย พ.ศ. ๒๕๔๖ ระเบียบกระทรวงศึกษาว่าด้วยการประเมินเทียบระดับการศึกษาขั้นพื้นฐาน และการศึกษาระดับต่ำกว่าปริญญา พ.ศ. ๒๕๕๑ และคู่มือดำเนินงานเทียบระดับการศึกษาขั้นพื้นฐาน ที่สำนักงาน กศน. สำนักงานปลัดกระทรวงศึกษาธิการ กำหนดนั้น เพื่อให้การดำเนินการเทียบระดับการศึกษา ครั้งที่ ๑ ปีการศึกษา ๒๕๖๐ เป็นไปด้วยความเรียบร้อย ศูนย์การศึกษานอกระบบและการศึกษาตามอัธยาศัยเขตดุสิต จึงกำหนดรับสมัครผู้สนใจ เข้ารับการเทียบระดับการศึกษาดังนี้

คุณสมบัติของผู้สมัคร

๑. สัญชาติไทยหรือเป็นบุคคลที่เข้าเมืองโดยชอบด้วยกฎหมาย
๒. มีภูมิลำเนาหรือถิ่นที่อยู่ประจำหรือสถานที่ประกอบอาชีพในพื้นที่เขตดุสิตและบริเวณพื้นที่ใกล้เคียง
๓. ไม่เป็นนักเรียนหรือนักศึกษาซึ่งกำลังศึกษาอยู่ในสถานศึกษาที่จัดการศึกษาในระบบหรือการศึกษานอกระบบที่แบ่งระดับเช่นเดียวกับการการศึกษาในระบบ
๔. มีพื้นความรู้ในระดับที่ต่ำกว่าระดับที่ประสงค์จะขอเทียบระดับการศึกษาหนึ่งระดับ ดังนี้
 - ๔.๑ ระดับประถมศึกษา ไม่จำกัดความรู้พื้นฐาน
 - ๔.๒ ระดับมัธยมศึกษาตอนต้น สอบได้วุฒิหรือระดับชั้นอย่างไรใด อย่างหนึ่งต่อไปนี้
มัธยมศึกษาปีที่ ๓ (ม.๓ เดิม) หรือประถมศึกษาปีที่ ๗ (ป.๗) หรือ ประถมศึกษาปีที่ ๖ (ป.๖) หรือการศึกษาผู้ใหญ่ระดับที่ ๓ หรือหลักสูตรการศึกษานอกโรงเรียนระดับประถมศึกษา หรือนาฏศิลป์ชั้นต้นปีที่ ๓ หรือวุฒิอื่นที่กระทรวงศึกษาธิการประกาศให้เทียบเท่าระดับประถมศึกษาปีที่ ๖ ตามหลักสูตรประถมศึกษา พุทธศักราช ๒๕๒๑ หรือนักธรรมชั้นเอก หรือใบรับรองการสอบเทียบความชั้นมัธยมศึกษาปีที่ ๓ เพื่อสิทธิบางอย่าง หรือใบรับรองวุฒิการสอบเทียบความรู้ชั้นประถมศึกษาปีที่ ๗ เพื่อสิทธิบางอย่างหรือเป็นผู้ที่เคยศึกษาหลักสูตรต่างประเทศ ระดับชั้น (เกรด) การศึกษาปีที่ ๗ หรือสอบได้ระดับชั้น (เกรด) การศึกษาอย่างน้อยปีที่ ๗ หรือผู้สอบตก ป.๗ ปีการศึกษา ๒๕๖๐ ถือว่าได้ ป.๖

๔.๓ ระดับมัธยมศึกษาตอนปลาย ได้วุฒิหรือระดับอย่างใดอย่างหนึ่งต่อไปนี้สอบได้
มัธยมศึกษาปีที่ ๖ (ม.๖เดิม) หรือประโยคมัธยมศึกษาปีที่ ๓ (ม.ศ. ๓) หรือมัธยมศึกษาปีที่ ๓ (ม.๓) หรือ
การศึกษาผู้ใหญ่ระดับเบ็ดเสร็จระดับที่ ๔ หรือหลักสูตรการศึกษานอกโรงเรียนระดับมัธยมศึกษาตอนต้น
หรือเปรียญธรรม ๓ ประโยค หรือวุฒิอื่นที่กระทรวงศึกษาธิการประกาศให้เทียบเท่ามัธยมศึกษาตอนต้นตาม
หลักสูตรมัธยมศึกษาตอนต้น พุทธศักราช ๒๕๒๑ หรือใบรับรองวุฒิการสอบเทียบความรู้ชั้นมัธยมศึกษาปีที่
๖ เพื่อสิทธิบางอย่าง หรือเป็นผู้ที่เคยศึกษาหลักสูตรต่างประเทศระดับชั้น (เกรด) การศึกษาปีที่ ๑๐ หรือ
สอบได้ระดับชั้น (เกรด) การศึกษาอย่างน้อยปีที่ ๑๐ หรือผู้สอบตก ม.ศ.๓ ปีการศึกษา ๒๕๒๓ ถือว่าได้ ม.๓

วัน เวลา และสถานที่รับสมัคร

ผู้ที่มีความประสงค์จะสมัครเข้ารับการประเมินเทียบระดับการศึกษา ให้ติดต่อขอรับใบสมัคร
และสมัครได้ที่ ศูนย์การศึกษานอกโรงเรียนและการศึกษาตามอัธยาศัย เลขที่ ๒/๓ โกลด์สีแยกบางกระบือ
ถนนอำนาจสงคราม แขวงถนนนครไชยศรี เขตดุสิต ตั้งแต่วันที่ ๒๐ เมษายน ถึงวันที่ ๓๐ เมษายน ๒๕๖๐
เวลา ๐๘.๓๐ - ๑๗.๓๐น. ได้ทุกวันไม่เว้นวันหยุดราชการ

หลักฐานการสมัครเข้าประเมินเทียบระดับการศึกษา

ผู้ขอประเมินเทียบระดับการศึกษาต้องนำหลักฐานมายื่นต่อสถานศึกษาที่ทำหน้าที่เทียบ
ระดับการศึกษาในเขตที่ตนเองมีภูมิลำเนา หรือถิ่นที่อยู่ประจำ หรือสถานที่ประกอบอาชีพ ดังนี้

๑. ใบสมัคร
๒. รูปถ่าย ขนาด ๑.๕ นิ้ว จำนวน ๔ รูป หน้าตรงไม่สวมแว่นตาดำ ไม่สวมหมวก
สวมชุดสุภาพ (รูปถ่ายไม่เกิน ๖ เดือน และไม่ใช้รูปโพลาลอยด์)
๓. สำเนาทะเบียนบ้าน จำนวน ๑ ฉบับ และสำเนาบัตรประจำตัวประชาชน จำนวน ๑
ฉบับ พร้อมฉบับจริงไปแสดง
กรณีเป็นบุคคลเข้าเมืองโดยชอบด้วยกฎหมาย ให้แสดงหลักฐาน หนังสือเดินทางหรือหนังสือ
รับรองการเป็นบุคคลต่างด้าวของกระทรวงมหาดไทย
๔. สำเนาวุฒิการศึกษา จำนวน ๒ ฉบับ พร้อมฉบับจริง ยกเว้นระดับประถมศึกษา
๕. หนังสือรับรองจากหน่วยงานที่ปฏิบัติงาน หรือหนังสือรับรองจากผู้นำท้องถิ่นที่ตนพักอาศัย
พร้อมสำเนาบัตรประจำตัวประชาชนผู้รับรอง ในกรณีที่สำเนาทะเบียนบ้านไม่ได้อยู่ในเขตพื้นที่ของสถานศึกษา
ที่ทำหน้าที่เทียบระดับการศึกษา
๖. หลักฐานหนังสือรับรองที่แสดงเป็นผู้มีอาชีพ และประสบการณ์การประกอบอาชีพที่ขอเข้า
ประเมิน เช่น ใบเสียภาษี ใบจดทะเบียนการค้า หนังสือรับรองจากหน่วยงานหรือสถานประกอบการ
๗. กรณีหลักฐานตามข้อ ๓ และข้อ ๔ ไม่ตรงกัน ให้สำเนาเอกสารที่เกี่ยวข้องพร้อมฉบับ
จริงไปแสดง เช่น ใบเปลี่ยนชื่อสกุล ใบทะเบียนสมรส ใบหย่า
๘. ในกรณีที่ผู้ผ่านการประเมินเทียบระดับการศึกษาจากสถานศึกษาอื่น มาสมัครใหม่
จะต้องนำผลการประเมินจากสถานศึกษาเดิมมาแสดงประกอบการสมัครใหม่ด้วย

การยื่นใบสมัครเข้ารับการประเมินเทียบระดับการศึกษา

ผู้สมัครเข้ารับการประเมินเทียบระดับการศึกษา ต้องยื่นใบสมัครด้วยตัวเอง และต้องกรอกรายละเอียดในใบสมัครให้ถูกต้อง ครบถ้วน และชัดเจน ผู้สมัครต้องลงลายมือชื่อในใบสมัครต่อเจ้าหน้าที่ที่รับสมัคร และต้องแจ้งสถานที่ที่สามารถติดต่อได้ทางจดหมาย

ค่าธรรมเนียมการประเมินเทียบระดับการศึกษา

๑. ผู้เข้ารับการประเมินเทียบระดับการศึกษา จะต้องชำระค่าธรรมเนียมการประเมินเทียบระดับการศึกษา ในอัตราคนละ ๓,๐๐๐ บาทต่อครั้ง ในทุกระดับการศึกษา

อนึ่ง หากผู้เข้ารับการประเมินเทียบระดับการศึกษาไม่ผ่านการประเมินมิติใดมิติหนึ่งและประสงค์จะเข้ารับการประเมิน ต้องจ่ายค่าธรรมเนียมการประเมินในอัตราคนละ ๓,๐๐๐ บาท ต่อครั้งในทุกระดับการศึกษาเช่นกัน

๒. ผู้ผ่านการประเมินเทียบระดับการศึกษา ต้องมีค่าใช้จ่ายในสัมมนาวิชาการซึ่งให้เป็นไปตามข้อตกลงของคณะกรรมการผู้ผ่านการประเมินเทียบระดับการศึกษาในรุ่นนั้นๆ

ผู้สนใจสามารถติดต่อสอบถามได้ที่ศูนย์การศึกษานอกระบบและการศึกษาตามอัธยาศัย เขตดุสิต เลขที่ ๒/๓ ใกล้เคียงแยกบางกระบือ ถนนอำนาจสงคราม แขวงถนนนครไชยศรี เขตดุสิต กรุงเทพมหานคร โทรศัพท์หมายเลข ๐-๒๒๔๑-๕๕๕๕ โทรสาร ๐-๒๒๔๑-๕๕๕๔ เวลา ๐๘.๓๐ - ๑๗.๓๐ น. หรือส่งทาง E-Mail : dusit@bkk1.nfe.go.th

จึงประกาศมาให้ทราบทั่วถึงกัน

ประกาศ ณ วันที่ ๒๐ เดือน เมษายน พ.ศ. ๒๕๖๐



(นางสาวสุกัญญา ทรัพย์มณี)

ผู้อำนวยการศูนย์การศึกษานอกระบบและการศึกษาตามอัธยาศัยเขตดุสิต

ประชาสัมพันธ์การเทียบระดับการศึกษา

ศูนย์การศึกษานอกระบบและการศึกษาตามอัธยาศัยเขตดุสิต

การสมัครเข้ารับการประเมินเทียบระดับการศึกษา

การประเมินเทียบระดับการศึกษา เป็นการเปิดโอกาสให้กับบุคคลที่มีความรู้ ประสบการณ์ ในการดำรงชีวิต แต่ยังไม่ได้วุฒิการศึกษาระดับประถมศึกษา ระดับมัธยมศึกษาตอนต้น หรือระดับ มัธยมศึกษา ตอนปลาย ให้ได้รับสิทธิในการเข้ารับการประเมิน โดยต้องมีคุณสมบัติดังต่อไปนี้

คุณสมบัติของผู้เข้ารับการประเมินเทียบระดับการศึกษา

๑. สัญชาติไทยหรือเป็นบุคคลที่เข้าเมืองโดยชอบด้วยกฎหมาย
๒. มีอายุไม่น้อยกว่า ๒๐ ปีบริบูรณ์ นับถึงวันที่สมัครเข้ารับการประเมิน
๓. ไม่เป็นนักเรียนหรือนักศึกษาซึ่งกำลังศึกษาอยู่ในสถานศึกษาที่จัดการศึกษาในระบบหรือ การศึกษานอกระบบที่แบ่งระดับเช่นเดียวกับการการศึกษาในระบบ
๔. เป็นผู้มีความรู้ความสามารถในการประกอบอาชีพที่ขอเทียบระดับการศึกษา และประกอบอาชีพ อยู่ในพื้นที่เขตดุสิตและบริเวณพื้นที่ใกล้เคียงไม่น้อยกว่า ๑ ปี นับถึงวันสมัครเข้ารับการประเมิน กรณี บุคคลที่เข้าเมืองโดยชอบด้วยกฎหมาย ต้องเป็นเจ้าของธุรกิจและมีสถานประกอบการ อยู่ในพื้นที่เขตดุสิตและบริเวณพื้นที่ใกล้เคียงไม่น้อยกว่า ๓ ปี นับถึงวันสมัครเข้ารับการประเมิน
๕. ประกอบอาชีพอยู่ในเขตดุสิต

หลักฐานการสมัครเข้ารับการประเมิน

ผู้ขอรับการประเมินเทียบระดับการศึกษา ต้องยื่นใบสมัครพร้อมนำหลักฐานมาแสดงต่อ สถานศึกษา ที่ทำหน้าที่เทียบระดับการศึกษา ดังนี้

๑. รูปถ่าย ขนาด ๑.๕ นิ้ว จำนวน ๔ รูป หน้าตรงไม่สวมแว่นตา ไม่สวมหมวก สวมชุดสุภาพ (รูปถ่ายไม่เกิน ๖ เดือน และไม่ใช้รูปโพลาลอยด์)
 ๒. สำเนาทะเบียนบ้าน พร้อมตัวจริงไปแสดง
 ๓. สำเนาบัตรประจำตัวประชาชน พร้อมฉบับจริงไปแสดง กรณีเป็นบุคคลเข้าเมืองโดยชอบ ด้วยกฎหมาย ให้แสดงหลักฐาน หนังสือเดินทาง
 ๔. สำเนาวุฒิการศึกษา พร้อมฉบับจริง กรณีหลักฐานตามข้อ ๒ , ๓ และ ๔ ไม่ตรงกัน ให้สำเนาเอกสารที่เกี่ยวข้อง พร้อมฉบับจริง ไปแสดง เช่น ใบเปลี่ยนชื่อ ชื่อสกุล ใบทะเบียนสมรส ใบสำคัญการหย่า
 ๕. หลักฐานที่แสดงถึงการประกอบอาชีพในเขตบริการของสถานศึกษา ที่ทำหน้าที่เทียบ ระดับการศึกษา ไม่น้อยกว่า ๑ ปี นับถึงวันรับสมัครเข้ารับการประเมิน
 ๖. แผนที่แสดงที่ตั้งของสถานที่ประกอบอาชีพ หรือสถานประกอบการ กรณีเข้ารับการประเมินเทียบระดับการศึกษา แต่ยังไม่ประเมินยังไม่ครบตามเงื่อนไข และมีความจำเป็นต้องย้ายสถานศึกษา จะต้องนำหลักฐานผลการประเมินจากสถานศึกษาเดิมมาแสดงประกอบการ รับสมัครใหม่ด้วย
- ผู้เข้ารับการประเมินเทียบระดับการศึกษาต้องรับรองว่าตนเองมีคุณสมบัติครบถ้วนถูกต้อง เป็นจริงทุกประการ

ค่าใช้จ่ายในการประเมินเทียบระดับการศึกษา

๑. ผู้เข้ารับการประเมินเทียบระดับการศึกษา จะต้องชำระค่าธรรมเนียมการประเมินเทียบระดับการศึกษา ในอัตราคนละ ๓,๐๐๐ บาทต่อครั้ง ในทุกระดับการศึกษา

อนึ่ง หากผู้เข้ารับการประเมินเทียบระดับการศึกษาไม่ผ่านการประเมินมิติใดมิติหนึ่งและประสงค์จะเข้ารับการประเมิน ต้องจ่ายค่าธรรมเนียมการประเมินในอัตราคนละ ๓,๐๐๐ บาท ต่อครั้งในทุกระดับการศึกษาเช่นกัน

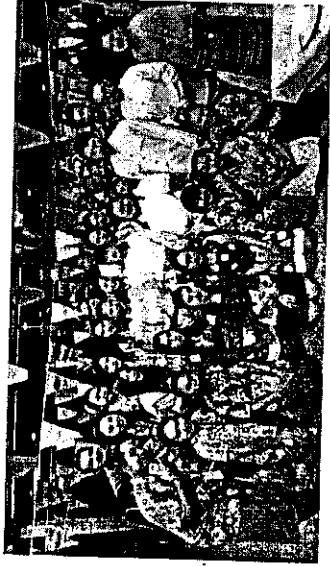
๒. ผู้ผ่านการประเมินเทียบระดับการศึกษา ต้องมีค่าใช้จ่ายในสัมมนาวิชาการซึ่งให้เป็นไปตามข้อตกลงของคณะกรรมการผู้ผ่านการประเมินเทียบระดับการศึกษาในรุ่นนั้นๆ

วิธีสมัครเข้ารับการประเมินเทียบระดับการศึกษา

บุคคลใดที่พิจารณาแล้วเห็นว่าเป็นผู้ที่มีคุณสมบัติ และหลักฐานการสมัครเข้ารับการประเมินครบถ้วน สามารถสมัครเข้ารับการประเมินเทียบระดับการศึกษาได้ที่ กศน. เขตดุสิต

ยื่นใบสมัคร

ผู้สมัครเข้าร่วมการแข่งขันเทียบระดับการศึกษา ต้องยื่นใบสมัครด้วยตัวเอง และต้องกรอกรายละเอียด ใน การสมัครให้ถูกต้องครบถ้วน และชัดเจน ผู้สมัครต้องลงลายมือชื่อใบสมัครต่อหน้าเจ้าหน้าที่รับสมัคร และต้องแจ้งสถานที่สามารถติดต่อได้ทางจดหมาย



ค่าธรรมเนียม

การประเมินเทียบระดับการศึกษา

3,000.- บาท/ทุกระดับ

การตัดสินผลการประเมิน

เทียบระดับการศึกษา

1. ผลการประเมินในมิติต่างามรู้ ความรู้ (มิตีที่ 1) ต้องได้คะแนนรวมทั้ง 6 มาตรฐาน ไม่น้อยกว่า ร้อยละ 50 (ต้องเข้าสอบทุกมาตรฐาน)

2. ผลการการประเมินในมิตีประสบการณ์ (มิตีที่ 2) ต้องได้คะแนนมาตรฐาน ไม่น้อยกว่า

ร้อยละ 50

ผู้เข้าประเมินต้องผ่านการประเมินทั้ง 2 มิตี จึงตัดสินผลว่า “ผ่าน” การประเมินเทียบระดับการศึกษา นั้นๆ

3. ผู้ผ่านการประเมินทุกคนต้องเข้าร่วมกิจกรรมสัมมนาวิชาการ/ปัจฉิมพิธีและผู้ผ่านการประเมินต้องคัดเลือกผู้แทนเพื่อทำหน้าที่จัดกิจกรรมตั้งกล่าว และสถานศึกษาทำหน้าที่ให้คำปรึกษา สนับสนุนส่งเสริมในการจัดกิจกรรมแก่ผู้ผ่านการประเมินเทียบระดับการศึกษา

การผ่านการประเมินเทียบระดับการศึกษาจะให้ เป็น “ผ่าน” และ “ไม่ผ่าน” โดยไม่มีระดับคะแนนและไม่ มีคะแนนเฉลี่ยสะสม (GPAX) สำหรับผู้ที่ผ่านการประเมินเทียบระดับการศึกษาแล้ว ให้ถือว่ามีมาตรฐานการศึกษา เทียบเท่ากัน สามารถนำไปสมัครศึกษาต่อ สมัครเข้าทำงานได้เช่นเดียวกันกับการศึกษาในระบบ

ในกรณีที่ไมผ่านการประเมินมิตีใดมิตีหนึ่ง สามารถเก็บสะสมผลการประเมินเทียบระดับการศึกษาที่ ผ่านไว้ได้ไม่เกิน 5 ปี นับแต่วันที่อนุมัติผล ตามคำร้องขอเทียบระดับการศึกษาครั้งแรก



เทียบระดับการศึกษา กศน. เขตดุสิต



ศูนย์การศึกษาออกระบบ

และการศึกษาตามอัธยาศัยเขตดุสิต

2/3 โกลด์แยกบางกระบือ

ถนนอำนาจสังข์คราม แขวงถนนนครไชยศรี

เขตดุสิต กรุงเทพมหานคร 10300

โทรศัพท์ 0-22415945

โทรสาร 0-22415944

E-Mail: dusit@bkk1.nfe.go.th

www.dusitnfe.com

คุณสมบัติของผู้สมัคร

1. สัญชาติไทยหรือเข้าเมือง โดยชอบด้วยกฎหมาย
2. ภูมิลำเนาหรือที่อยู่ประจำ หรือสถานที่ปร าบอาศัยพ ในพื้นที่เขตอุตสาหกรรมพิเศษที่ใกล้เคียง
3. ไม่เป็นนักเรียนหรือนักศึกษา ซึ่งกำลังศึกษาอยู่ในระบบ หรือนอกระบบ

4. มีพื้นความรู้ในระดับต่ำกว่าระดับที่ ระสงค์จะขอเทียบ ระดับการศึกษาหนึ่งระดับ คือ ประถมศึกษา

ไม่จำกัดความรู้

มัธยมศึกษาตอนต้น

- สอบได้วุฒิ ป. 7 หรือป. 6 หรือการศึกษายุ่งใหญ่ ระดับที่ 3

มัธยมศึกษาตอนปลาย

สอบได้วุฒิ ม.ศ.3 หรือ ม.3 หรือการศึกษ

ผู้ใหญ่ระดับที่ 4

วุฒิและสถานที่ยื่น

1-30 เมษายน และ 1-30 ตุลาคมของทุกปี

เวลา 08.30-16.30 น.

ณ ภาค.น.เขตอุตสาหกรรม

หลักฐานการสมัคร

1. ใบสมัคร
2. รูปถ่าย ขนาด 1.5 นิ้ว จำนวน 4 รูป หน้าตรง (ไม่สวมแว่นตาตำ ไม่สวมหมวก) สวมเสื้อเชิ้ต สีขาวรูปถ่ายไม่เกิน 6 เดือน และไม่ใช้รูปโพลาออยด์

3. สำเนาทะเบียนบ้าน จำนวน 1 ฉบับ (พร้อมฉบับจริงไปแสดง)

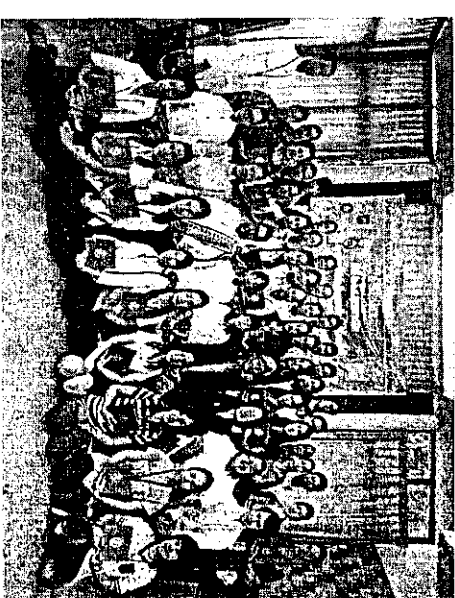
4. สำเนาบัตรประจำตัวประชาชน จำนวน 1 ฉบับ (พร้อมฉบับจริงไปแสดง) กรณีเป็นบุคคลเข้าเมืองโดยชอบ ด้วยกฎหมาย ให้แสดงหลักฐาน หนังสือเดินทางหรือ หนังสือรับรอง การเป็นบุคคลต่างต่าง ของ กระทรวงมหาดไทย

5. สำเนาวุฒิการศึกษา จำนวน 2 ฉบับ (พร้อมฉบับจริงไปแสดง)

6. หนังสือรับรองจากหน่วยงานที่ปฏิบัติงาน หรือหนังสือรับรองจากผู้นำท้องถิ่นที่ตนพักอาศัย พร้อม สำเนาบัตรประจำตัวประชาชนผู้รับรอง ในกรณีที่สำเนา ทะเบียนบ้าน ไม่ได้อยู่ในเขตพื้นที่ของสถานศึกษาที่ทำ หน้าที่ยื่นระดับการศึกษา

7. หลักฐานหนังสือรับรองที่แสดงเป็นผู้มีอาชีพ และประสบการณ์การประกอบอาชีพ ที่ขอเข้าประเมิน เช่น ใบเสียภาษี ใบจดทะเบียนการค้า หนังสือรับรองจาก หน่วยงานหรือสถานประกอบการ

8. กรณีหลักฐานตามข้อ 3, 4 และ 5 ไม่ตรงกัน ให้ส่งเนาเอกสารที่เกี่ยวข้องพร้อมฉบับจริงไปแสดง เช่น ใบเปลี่ยนชื่อ ชื่อสกุล ใบทะเบียนสมรส ใบหย่า
9. ในกรณีที่ผู้ผ่านการประเมินเทียบระดับ การศึกษาจากสถานศึกษาอื่น มาสมัครใหม่จะต้องนำผล การประเมินจากสถานศึกษาเดิมมาแสดงประกอบการ สมัครใหม่ด้วย



ปรัชญา กคน.เขตอุตสาหกรรม
พัฒนาคน คู่ความพอเพียง