

New Norm  
New Dorm

SDU

*Together*

คู่มืออาคารที่พัก  
ศูนย์วิทยาศาสตร์



**OABS**  
Office of Accommodation  
& Business Services



# ทันสมัย สะอาด ปลอดภัย อาคารที่พักศูนย์วิทยาศาสตร์

หายห่วงเรื่องความปลอดภัย โดยเฉพาะนักศึกษาใหม่ที่มาจากต่างจังหวัด  
หรือแม่กระทั่งคนที่ไม่อยากเดินทางไป-กลับบ้านทุกวันให้ยุ่งยาก ลำบากรถติด  
ก็สามารถเลือกมาพักอาศัย ณ อาคารที่พักศูนย์วิทยาศาสตร์ มหาวิทยาลัย  
สวนดุสิต ได้ไม่ยาก





อาคารที่พักศูนย์วิทยาศาสตร์มหาวิทยาลัยสวนดุสิต ได้ชื่อว่าเป็นหอหญิงที่มีสิ่งอำนวยความสะดวก ได้มาตรฐานความเป็นสวนดุสิต อยู่ครบ โดยมหาวิทยาลัยได้จัดให้มีสวัสดิการแก่นักศึกษาและบุคลากรของมหาวิทยาลัย เพื่อให้ทุกคนมีคุณภาพชีวิตที่ดี อาศัยอยู่ในสิ่งแวดล้อมที่เหมาะสม เพื่อสุขภาพกายและสุขภาพจิตที่แจ่มใส พร้อมใช้ชีวิตประจำวันได้อย่างมีความสุข

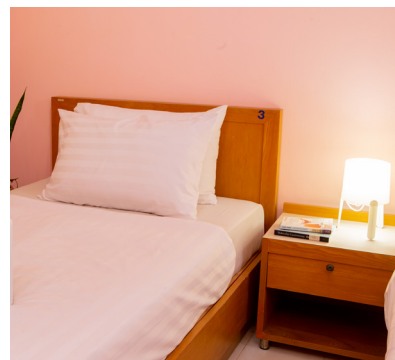
ใครบ้างที่สามารถอยู่หอพักศูนย์วิทยาศาสตร์ได้ หลักๆ คือนักศึกษาหญิงชั้นปีที่ 1-4 ของมหาวิทยาลัยสวนดุสิตทุกคณะ นักศึกษา

คณะพยาบาลศาสตร์ นักศึกษาโครงการความร่วมมือจีน บุคลากรของมหาวิทยาลัย หรือแม่กระทั่งบุคลากรภายนอก เพราะมีเปิดให้เช่าทั้งแบบรายวันและรายเดือน ภายใต้สภาพแวดล้อมและการบริการแบบจัดเต็ม โดยให้บริการจำนวนสูงสุดได้ถึง 420 คน บนพื้นที่ทั้งหมด 7 ชั้น เรียกได้ว่าแค่อีกระเป๋าดำเดินทางมาแล้วก็เข้าอยู่ได้เลย

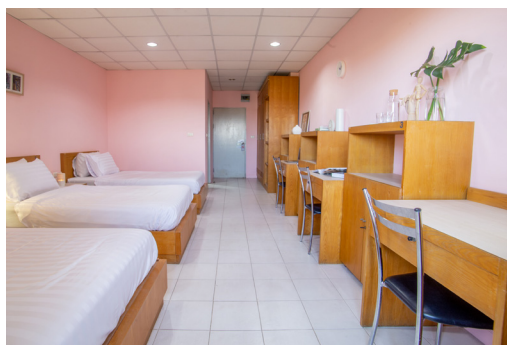




# Dorm



ส่วนสวัสดิการที่นี้ถือว่าพรีเมียมเข้าขั้นเรียกว่ามาพักในโรงแรมระดับ 5 ดาวก็ไม่ผิดนัก เพราะเขามีทั้งตู้ โต๊ะ เตียง ที่นอน ชุดเครื่องนอน ตู้น้ำดื่ม ตู้เย็น เครื่องปรับอากาศ อินเทอร์เน็ตแบบไร้สายคอยให้ความสะดวก มีห้องสันทนาการ เช่น ห้องสมุด (ให้บริการยืม-คืนหนังสือ) ห้องคอมพิวเตอร์ ห้องฟิตเนส ให้ใช้บริการฟรี ห้องดูทีวี และห้องกิจกรรม ทั้งยังมีแม่บ้านทำความสะอาดให้ทุก 3 วัน เปลี่ยนชุดเครื่องนอนทุก 2 สัปดาห์ เปลี่ยนผ้าห่มเดือนละ 1 ครั้ง ธรรมชาติที่ไหน



# Living Room



# Library

มาดูด้านสุขภาพที่หายห่วงเช่นเคย เพราะเรามีห้องปฐมพยาบาล มีรถคอยส่งสถานพยาบาลสำหรับผู้ป่วยฉุกเฉินในยามวิกาล โดยไม่มีค่าใช้จ่าย อยู่กันเสมือนญาติที่คอยดูแล ห่วงใยอย่างใกล้ชิดตลอดเวลา

ในด้านความปลอดภัยก็มีเครื่องดับเพลิง สัญญาณไฟฉุกเฉินทุกชั้นของอาคาร มีบันไดหนีไฟ มีระบบรักษาความปลอดภัย มีเจ้าหน้าที่คอยดูแลตลอด 24 ชั่วโมง มีกล้องวงจรปิด ควบคุมการเข้า-ออกด้วยระบบคีย์การ์ด มีเวลาเปิด-ปิดห้องพักคือ ตั้งแต่ 05.30-21.00 น.



# Pantry Room



# Laundry



# Fitness

นอกจากนี้ก็มีห้องซักผ้า ทั้งแบบเครื่องหยอดเหรียญและแบบซักมือ ห้องรีดผ้าพร้อมอุปกรณ์ พื้นที่ตากผ้าพร้อมราวแขวนห้อง Pantry รวมทั้งศูนย์อาหารคอยให้บริการ มีเจ้าหน้าที่คอยให้คำปรึกษาสำหรับคนที่มีปัญหา มีบริการรับจดหมาย/พัสดุให้ 2 จุด ไปรษณีย์ไทย รับผิดชอบ รปภ.ด้านหน้าอาคารที่พักศูนย์วิทย์ฯ ส่วนขนส่งเอกชน รับผิดชอบที่สำนักงานบริการอาคารวิทยาศาสตร์





**CABS**  
Office of Accommodation  
& Business Services

# ระบบบริหารจัดการอาคารที่พัก ศูนย์วิทยาศาสตร์ มหาวิทยาลัยสวนดุสิต

## ขั้นตอนการสมัครเข้าพักอาศัยหอพัก



ช่องทางการสมัคร



<http://dormitorysdu.dusit.ac.th>

ช่องทางการติดต่อ - สอบถาม



เรียนรู้จากการทำจริง  
สนุกกับการทำงานบริการ  
เพื่อให้ทุกคนได้รับ  
ความสะอาดสบาย  
ปลอดภัย  
และอยู่อย่างอบอุ่นใจ



ช่องทางการติดต่อ

สำนักงานบริการอาคารวิทยาศาสตร์ ศูนย์วิทยาศาสตร์ มหาวิทยาลัยสวนดุสิต

[www.dormitorysdu.dusit.ac.th](http://www.dormitorysdu.dusit.ac.th)



สำนักงานบริการอาคารวิทยาศาสตร์

☎ 02-423-9490 ต่อ 9499

✉ [oabssdu@hotmail.com](mailto:oabssdu@hotmail.com)



อาคารที่พักศูนย์วิทยาศาสตร์ DORM SDU

☎ 02-423-9490-5

✉ [dormitory@gmail.com](mailto:dormitory@gmail.com)