

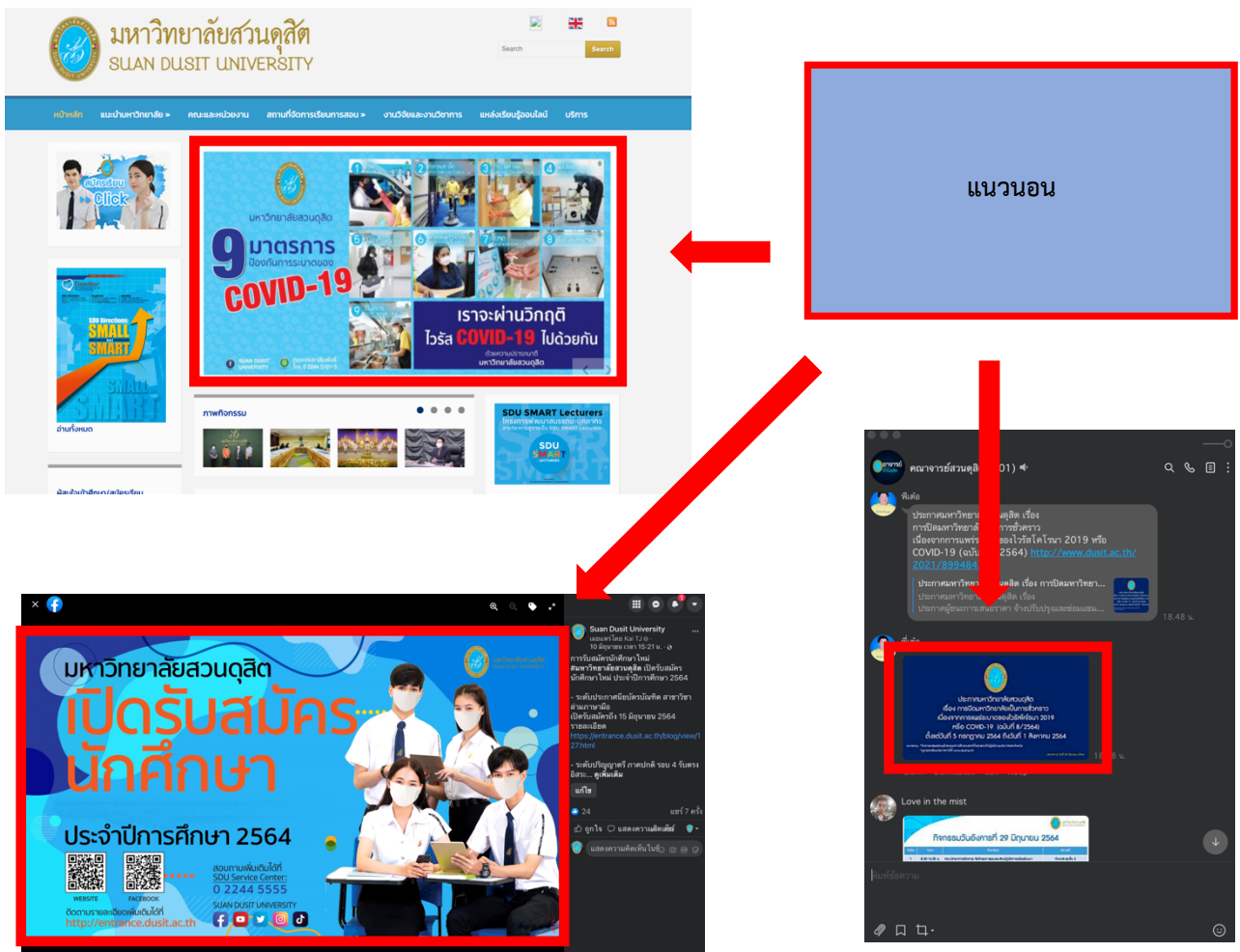
## การกำหนดสัดส่วนป้ายประชาสัมพันธ์ ที่เหมาะสมกับสื่อของมหาวิทยาลัยสวนดุสิต (กรณีสื่อออนไลน์)

การออกแบบและกำหนดสัดส่วนสำหรับการประชาสัมพันธ์ผ่านสื่อออนไลน์ อาทิ Website, Facebook, Line Group ของมหาวิทยาลัยสวนดุสิตที่เหมาะสมกับการใช้งาน สามารถแบ่งออกเป็น 2 รูปแบบ คือ

1. ป้ายประชาสัมพันธ์รูปแบบขนาดสี่เหลี่ยมผืนผ้า สามารถกำหนดสัดส่วนได้ทั้งรูปแบบแนวนอนและรูปแบบแนวตั้ง ดังรายละเอียด

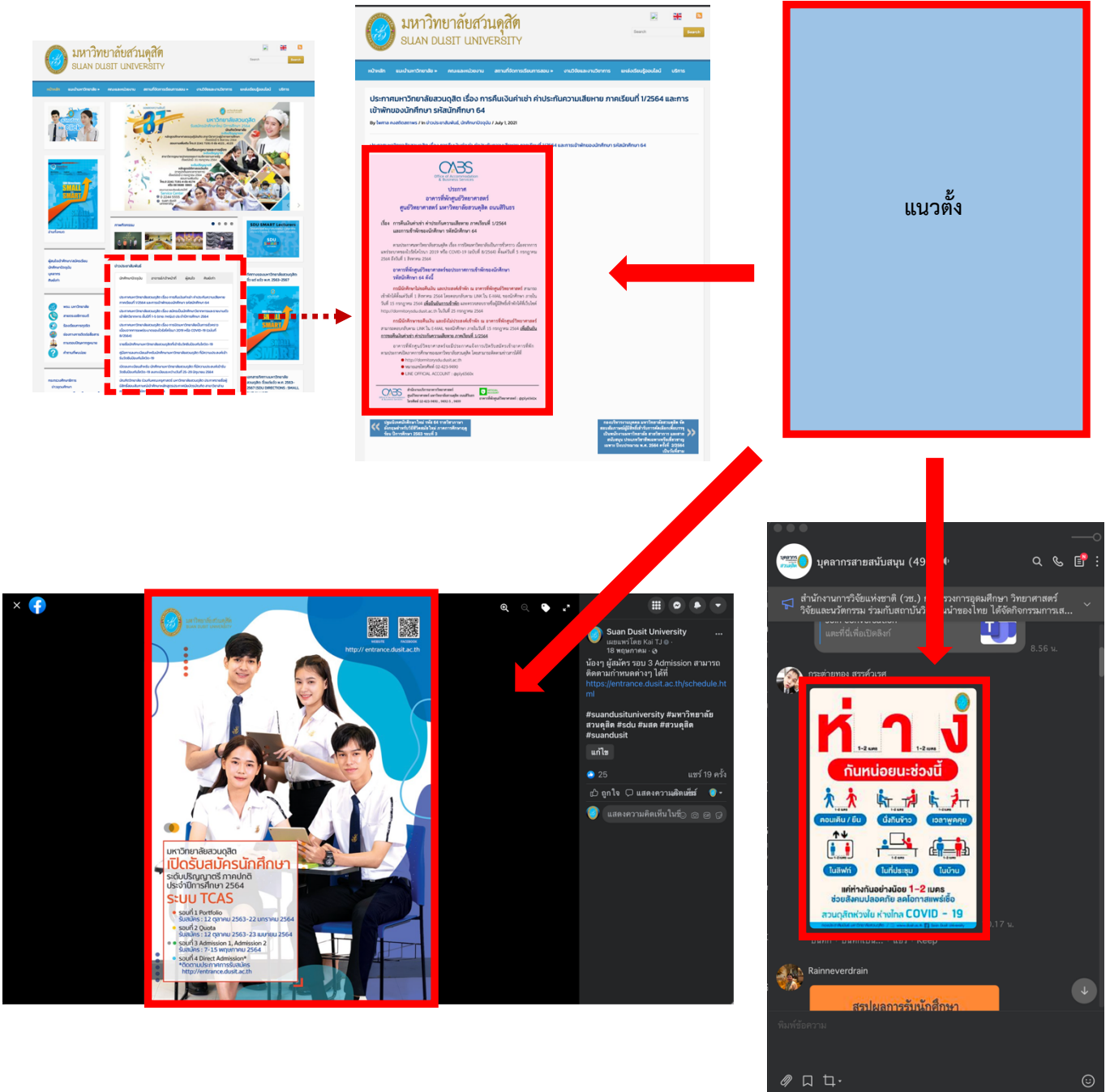
1.1. รูปแบบแนวนอน สำหรับนำไปใช้เผยแพร่ในสื่อออนไลน์ของมหาวิทยาลัยสวนดุสิต

- Website : <http://www.dusit.ac.th> สไลด์ข่าวประชาสัมพันธ์
- Facebook : Suan Dusit University
- Line Group กลุ่มสนทนาของมหาวิทยาลัยสวนดุสิตใน LINE Application



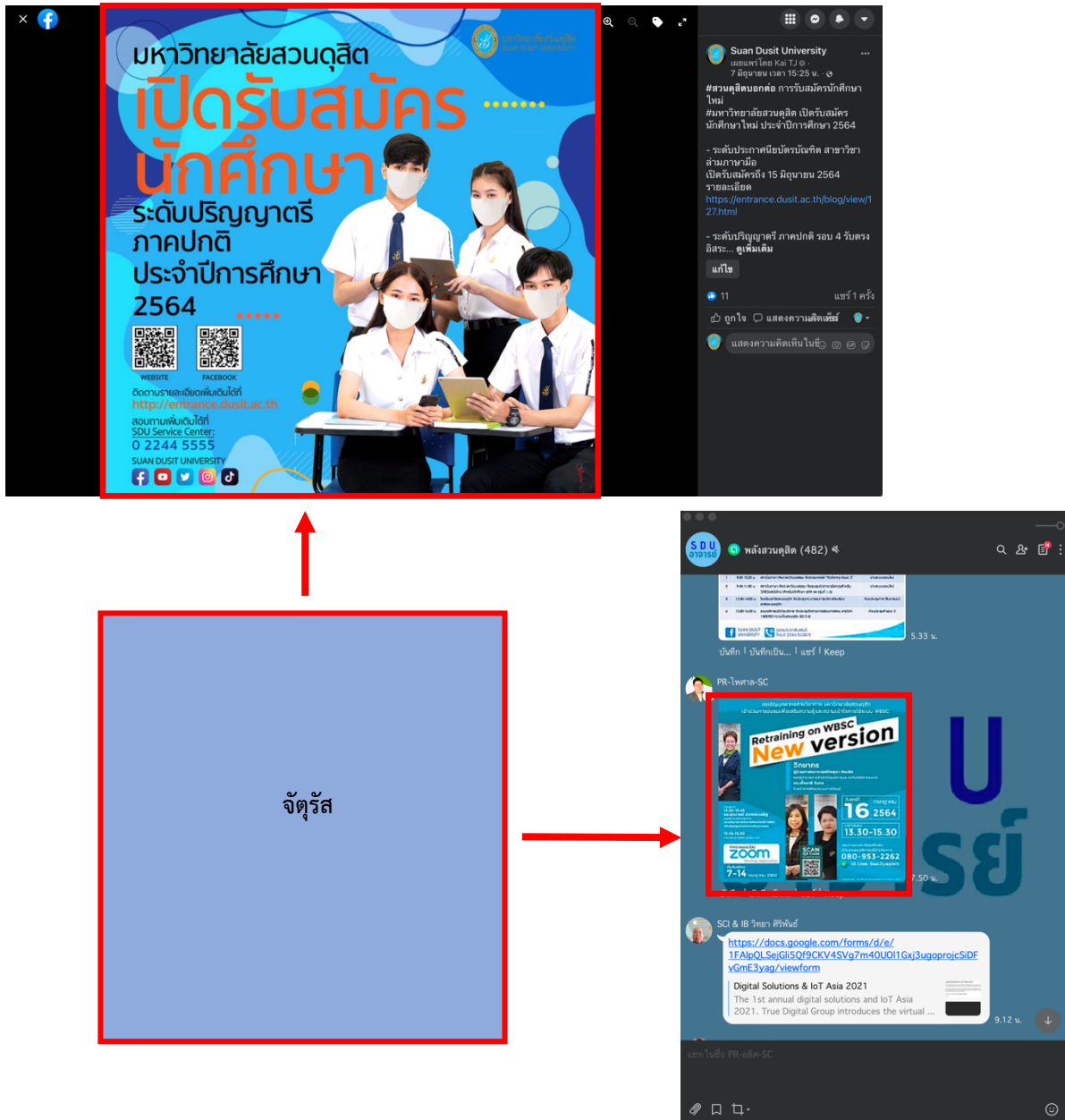
## 1.2. รูปแบบแนวตั้ง เหมาะสำหรั้งนำไปใช้เผยแพร่ในสื่อออนไลน์ของมหาวิทยาลัยสวนดุสิต

- Website : <http://www.dusit.ac.th> บอร์ดข่าวประชาสัมพันธ์
- Facebook : Suan Dusit University
- Line Group กลุ่มสนทนาของมหาวิทยาลัยสวนดุสิตใน LINE Application



2. ป้ายประชาสัมพันธ์รูปแบบขนาดสี่เหลี่ยมจัตุรัส สามารถนำไปใช้เผยแพร่ในสื่อออนไลน์ของมหาวิทยาลัยสวนดุสิต อาทิ

- Facebook : Suan Dusit University
- Line Group กลุ่มสนทนาของมหาวิทยาลัยสวนดุสิตใน LINE Application

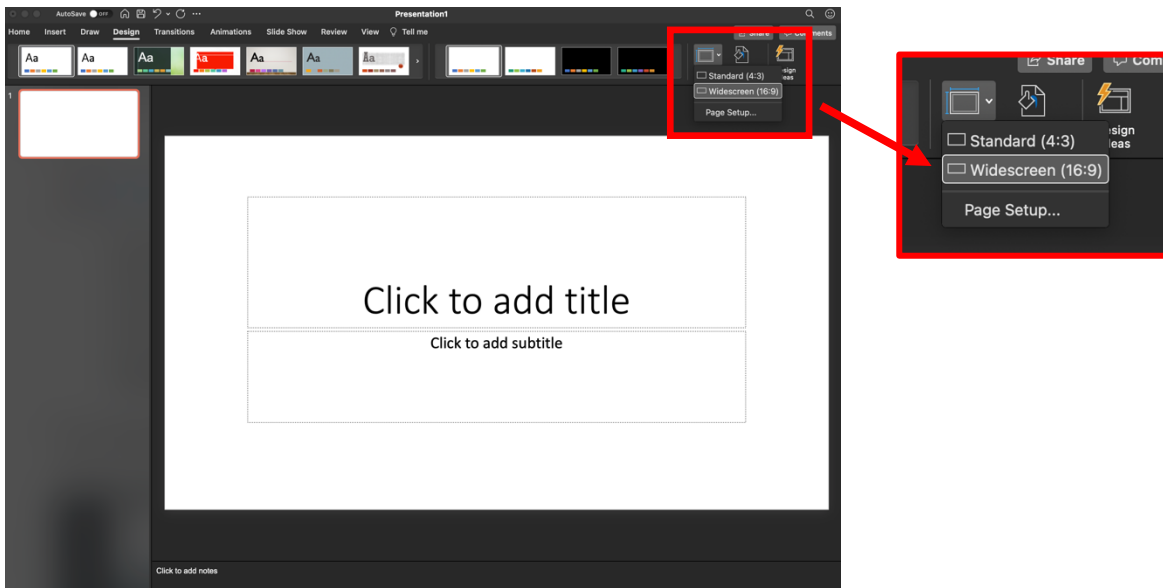




## กำหนดสัดส่วนที่เหมาะสม สำหรับผู้ใช้งานบนโปรแกรม Microsoft PowerPoint ดังนี้

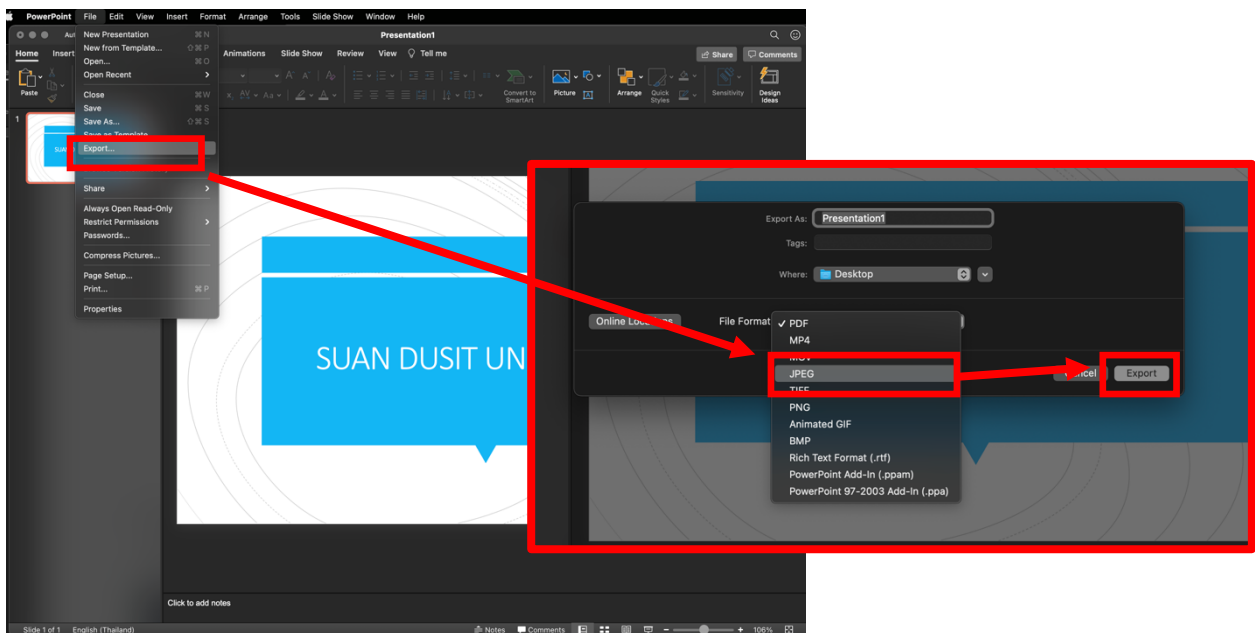
### 1. กรณี ตั้งค่าแบบสัดส่วนแนวนอน

- 1.1. ตั้งค่านำกระดาษชว ไปที่เมนู Design เลือก Slide Size จากนั้นคลิก widescreen 16:9



### 1.2. การแปลงไฟล์ ไปที่เมนู File เลือก Export

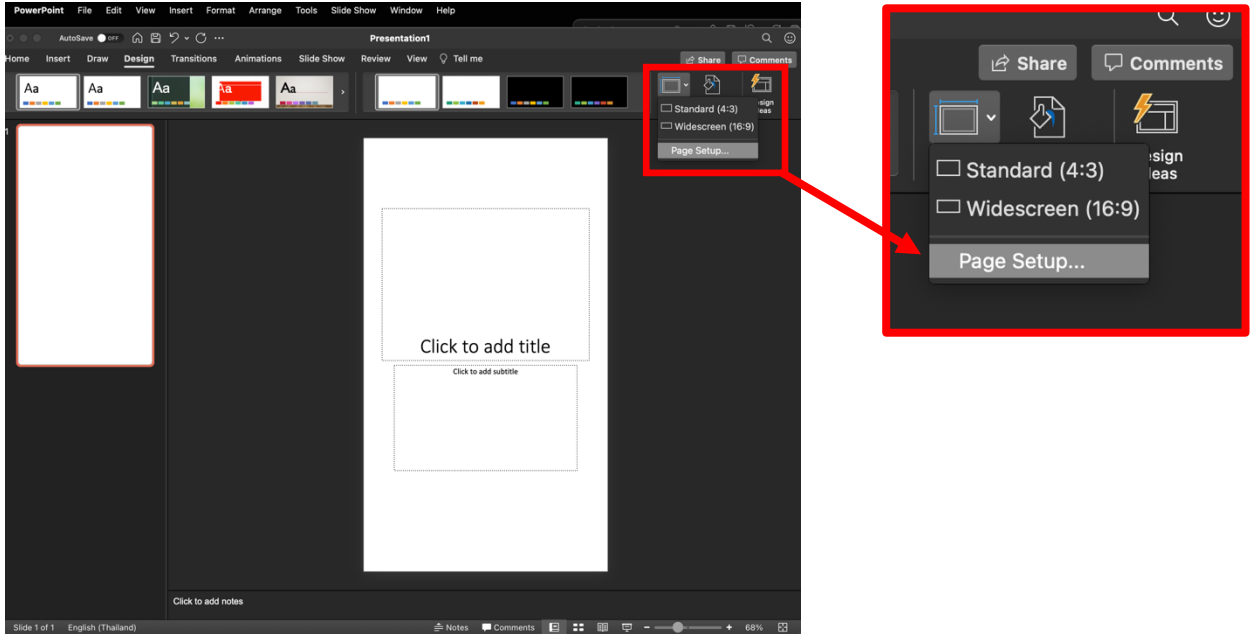
และเลือกการแปลงไฟล์เป็นนามสกุล .JPG จากนั้นคลิก Export





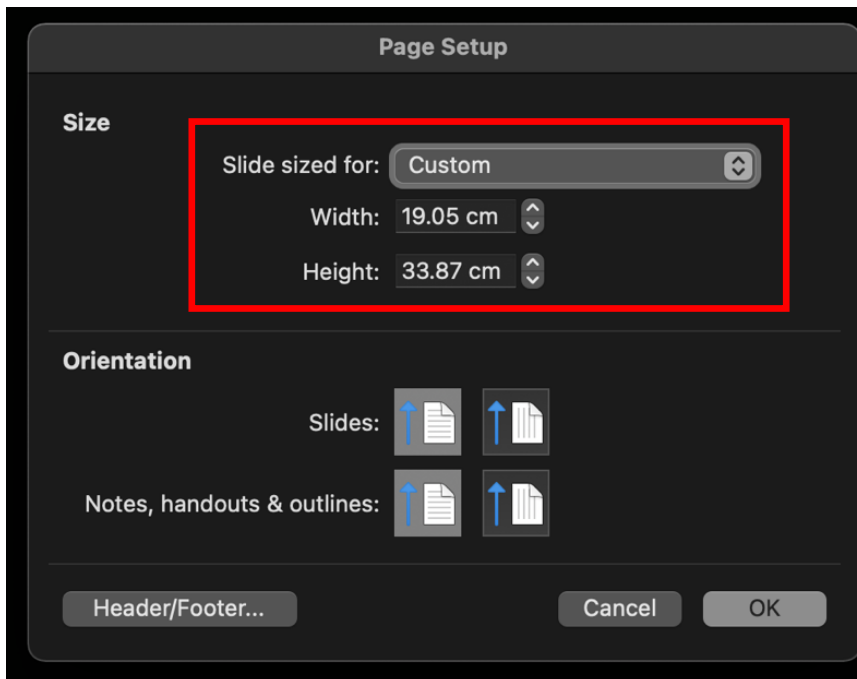
## 2. กรณี ตั้งค่าแบบสัดส่วนแนวตั้ง

2.1. ตั้งค่าหน้ากระดาษ ไปที่เมนู Design เลือก Slide Size  
จากนั้น คลิก Page Setup

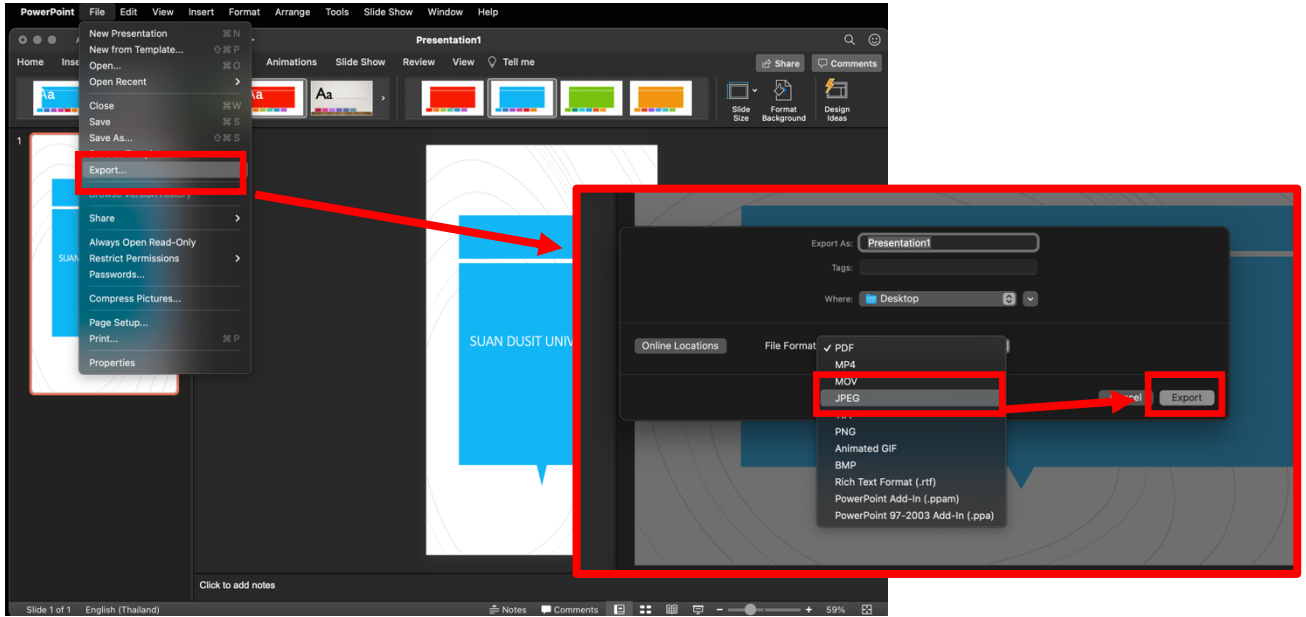


2.2. เมนู Size เลือก Slide sized for: Custom

จากนั้นตั้งค่า Width: 19.05 , Height: 33.87 cm หรือ เลือกค่าขนาด A4 คลิก OK  
ดังภาพ



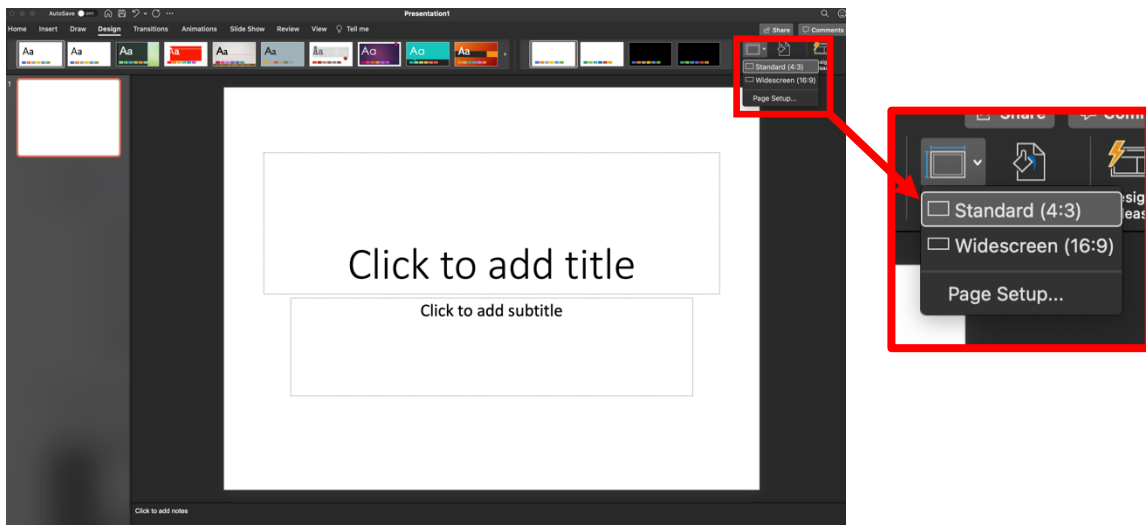
### 2.3. การแปลงไฟล์ ไปที่เมนู File เลือก Export เลือกการแปลงไฟล์เป็นนามสกุล .JPG จากนั้นคลิก Export



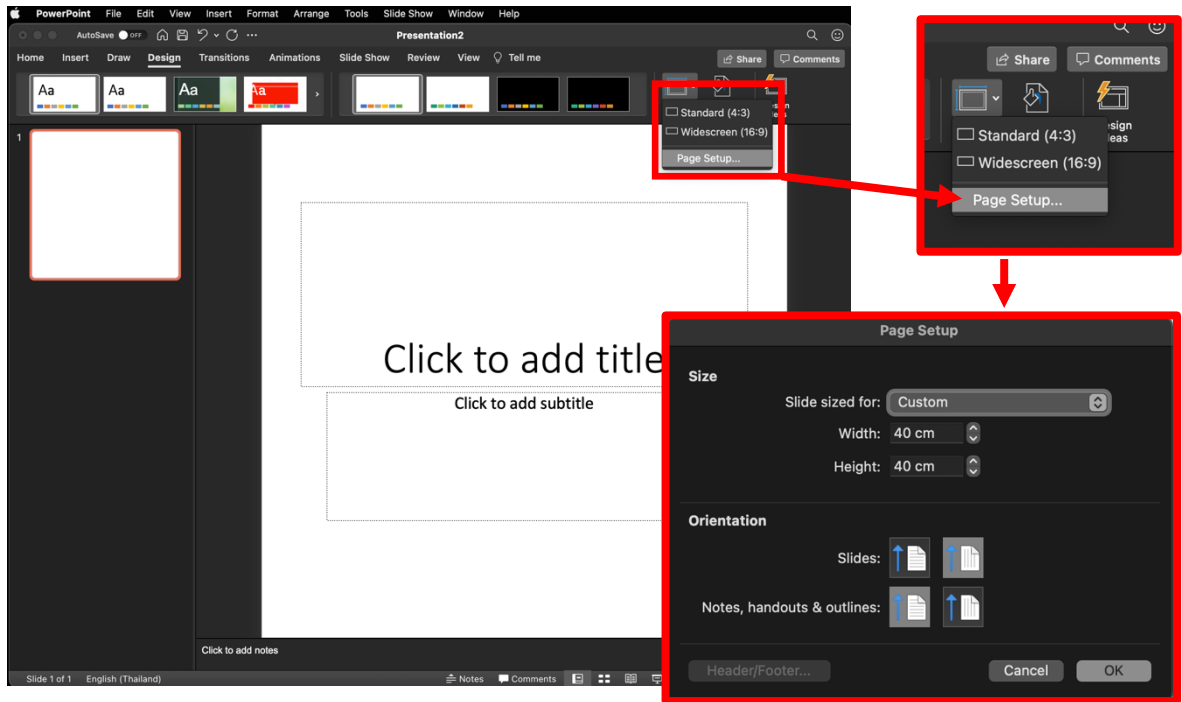
### 3. กรณี ตั้งค่าแบบสัดส่วนจตุรัส

#### 3.1. ตั้งค่าหน้ากระดาษ ไปที่เมนู Design เลือก Slide Size

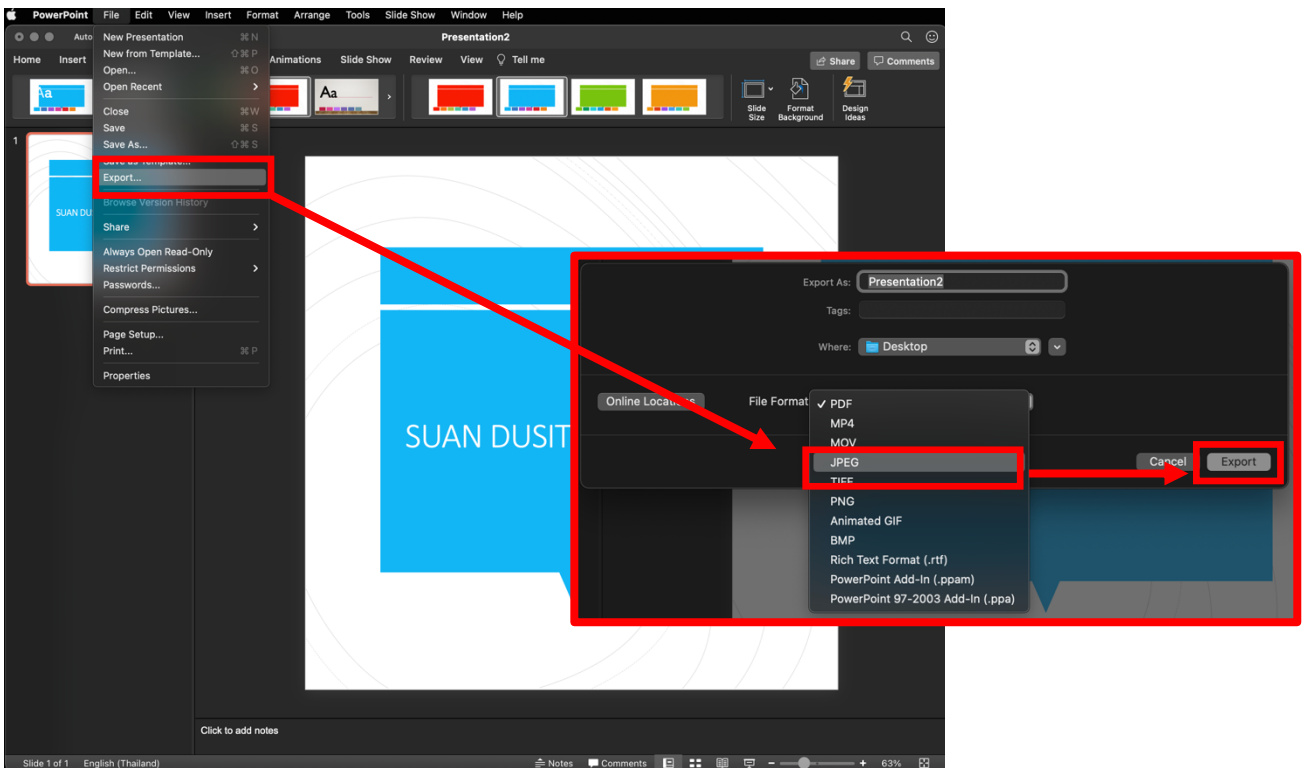
จากนั้นคลิก Standard 4:3 (ขนาดใกล้เคียงกับความต้องการของผู้ออกแบบ)



หรือ เลือกที่ Page Setup เลือก Slide sized for: Custom  
จากนั้นตั้งค่า Width: 40 , Height: 40 cm คลิก OK



3.2. การแปลงไฟล์ ไปที่เมนู File เลือก Export  
และเลือกการแปลงไฟล์เป็นนามสกุล .JPG จากนั้นคลิก Export

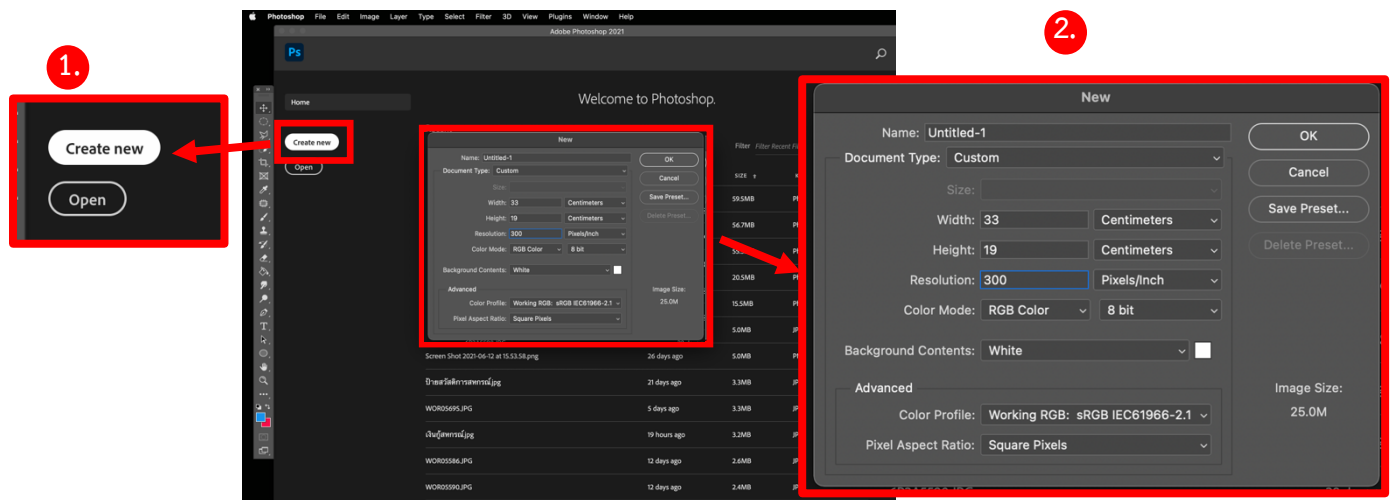




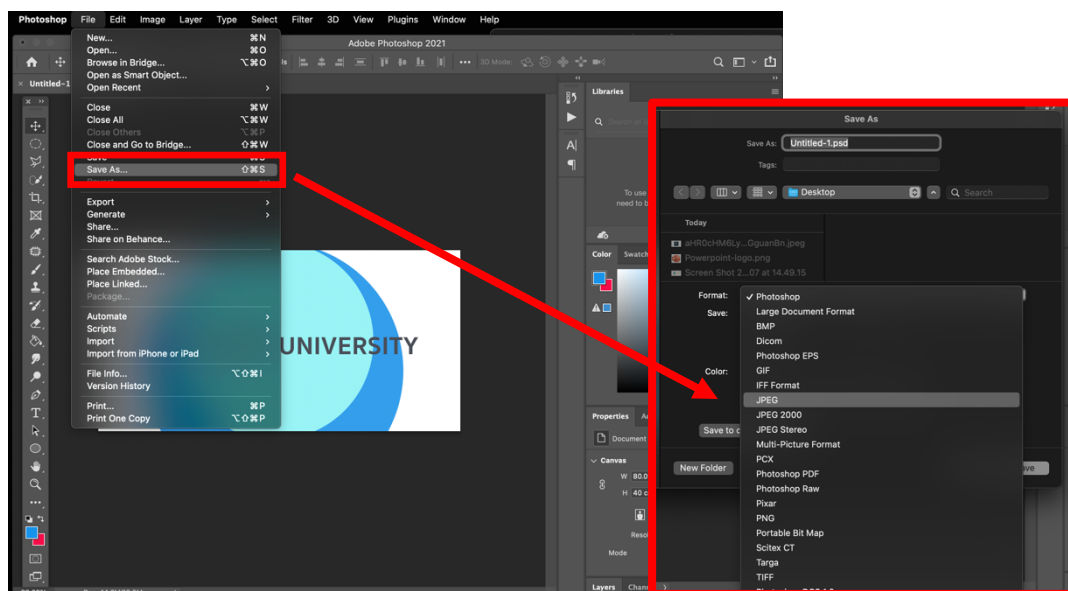
## กำหนดสัดส่วนที่เหมาะสม สำหรับผู้ใช้งานบนโปรแกรม Adobe Photoshop ดังนี้

### 1. กรณี ตั้งค่าแบบสัดส่วนแนวนอน

- 1.1. ตั้งค่าหน้ากระดาษขนาด ไปที่เมนู **Create new** เลือกค่า **Document Type: Custom** เลือก **Width: 33, Height: 19 cm.** หรือใกล้เคียง เลือก **Resolution: 300 pixel/Inch** และ **Color Mode: RGB Color** จากนั้นคลิก **OK**

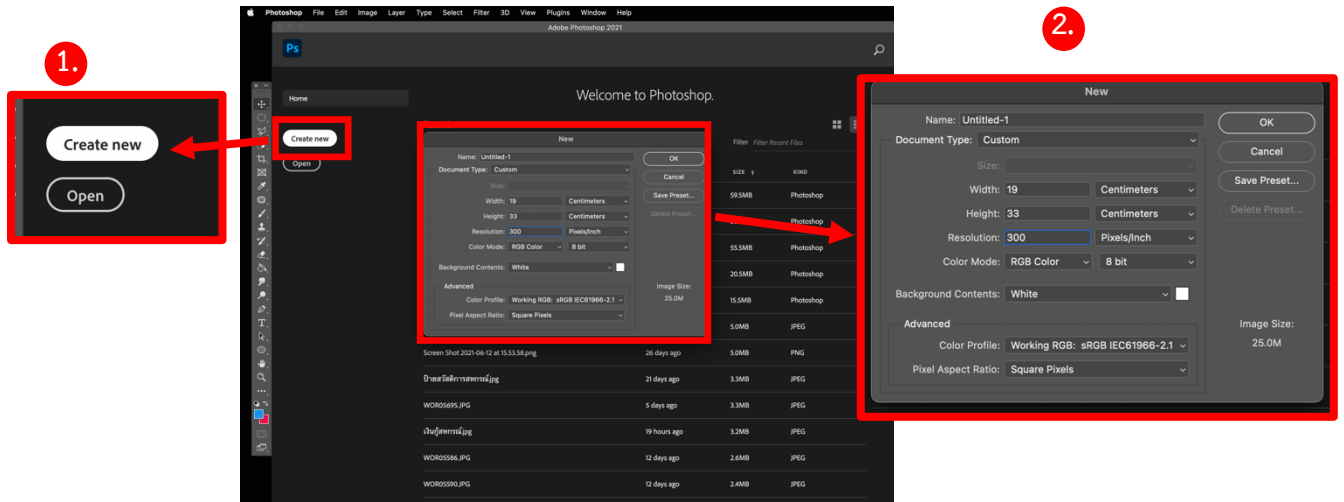


- 1.2. การแปลงไฟล์ ไปที่เมนู **File** เลือก **Save As** เลือกการแปลงไฟล์เป็นนามสกุล **.JPG** จากนั้นคลิก **Save**

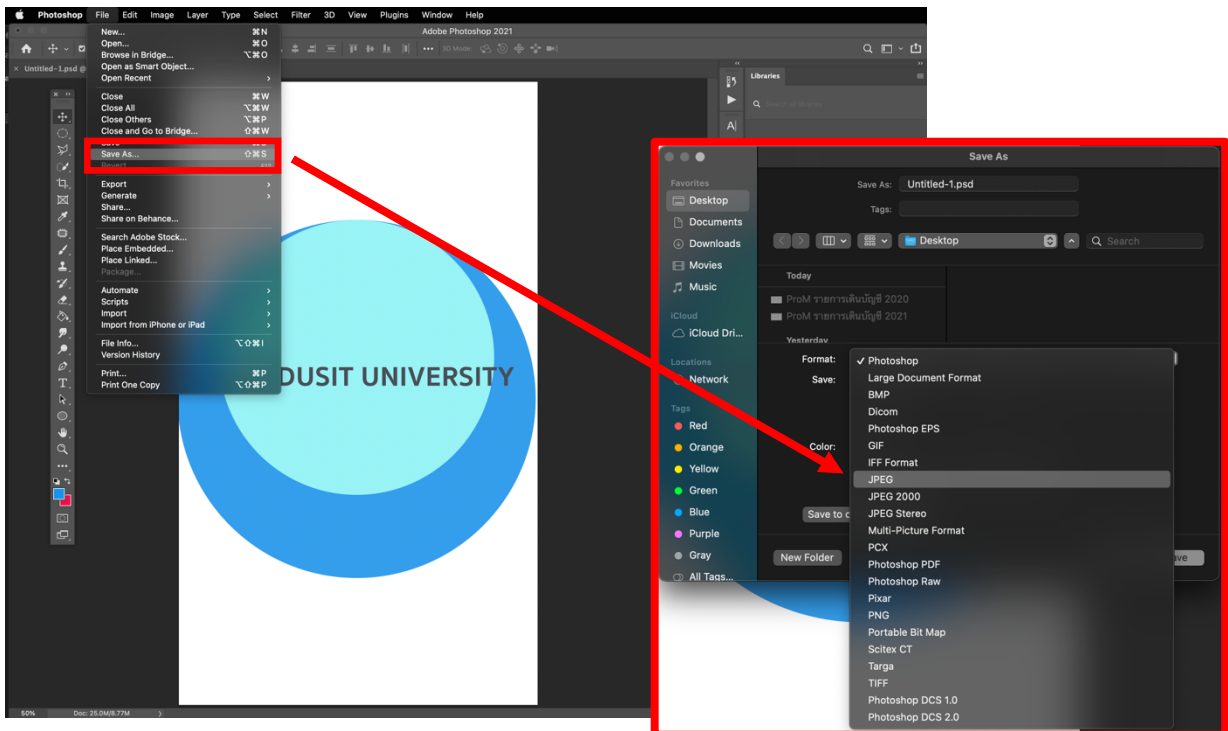


## 2. กรณี ตั้งค่าแบบสัดส่วนแนวตั้ง

2.1. ตั้งค่าหน้ากระดาษขนาด ไปที่เมนู Create new เลือกค่า Document Type: Custom เลือก Width: 19, Height: 33 cm. หรือใกล้เคียง เลือก Resolution: 300 pixel/Inch และ Color Mode: RGB Color จากนั้นคลิก OK

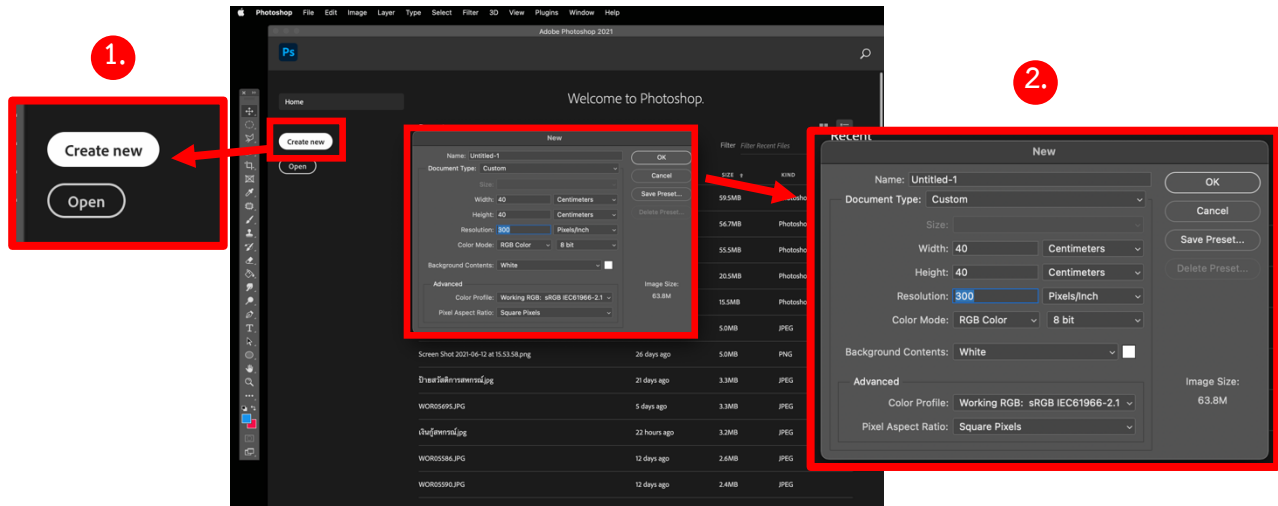


2.2. การแปลงไฟล์ ไปที่เมนู File เลือก Save As เลือกการแปลงไฟล์เป็นนามสกุล .JPG จากนั้นคลิก Save



### 3. กรณี ตั้งค่าแบบสัดส่วนจัตุรัส

3.1. ตั้งค่าหน้ากระดาษขนาด ไปที่เมนู Create new เลือกค่า Document Type: Custom เลือก Width: 40, Height: 40 cm. หรือใกล้เคียง เลือก Resolution: 300 pixel/Inch และ Color Mode: RGB Color จากนั้นคลิก OK



3.2. การแปลงไฟล์ ไปที่เมนู File เลือก Save As เลือกรูปการแปลงไฟล์เป็นนามสกุล .JPG จากนั้นคลิก Save

